



Instrukcja dodawania profilu wysyłki do portalu NIERUCHOMOSCI.NET.PL



www.programy.locumnet.pl

(022) 567 31 80

Mail: info@locumnet.pl

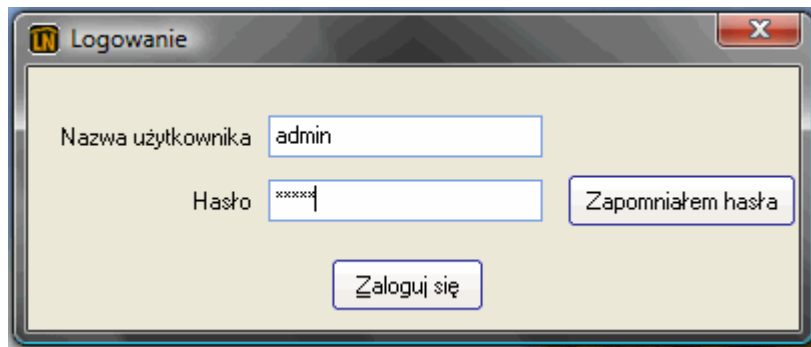


www.nieruchomosci.net.pl

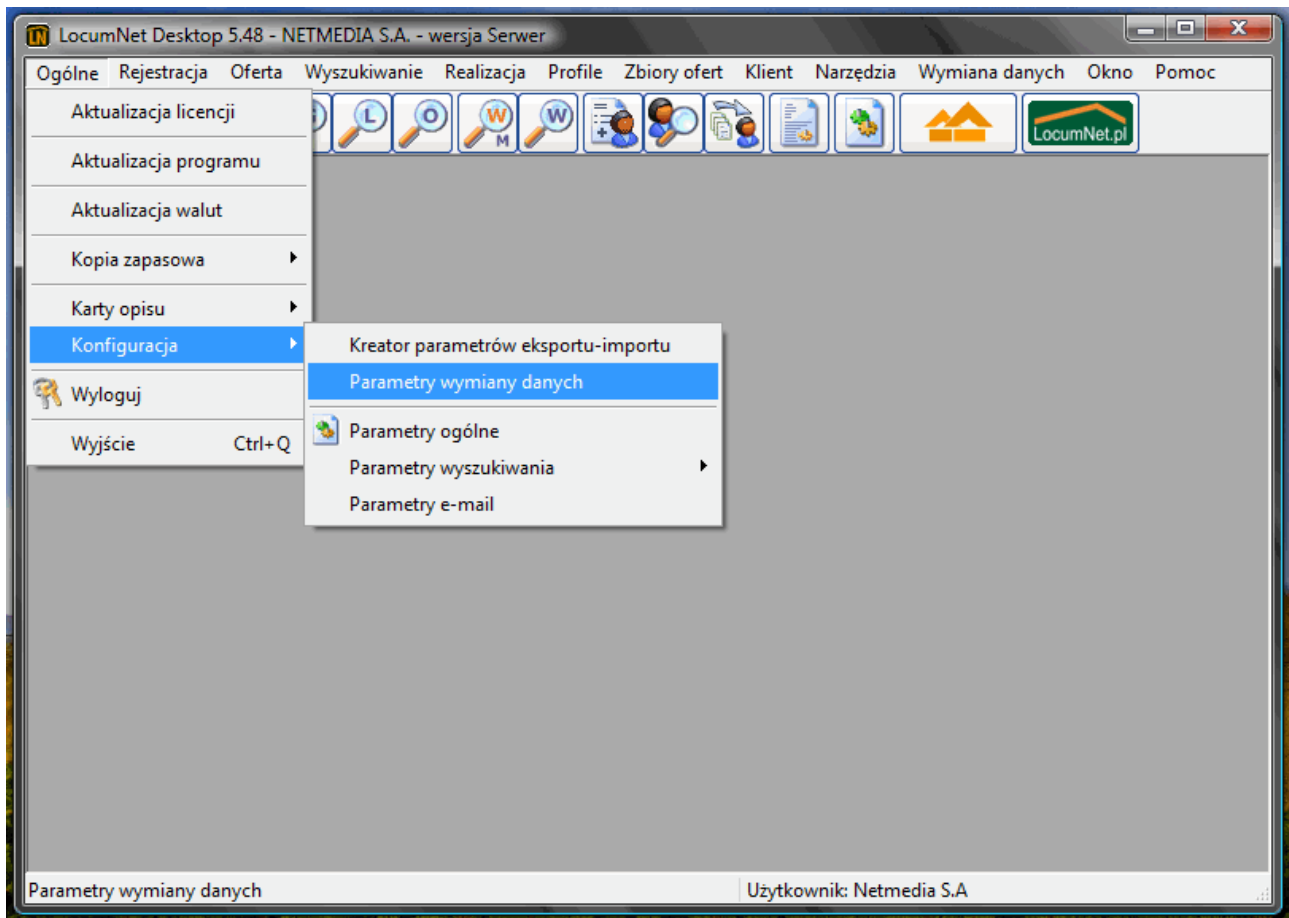
Mail: kontakt@nieruchomosci.net.pl

ZAPRASZAMY DO WSPÓŁPRACY

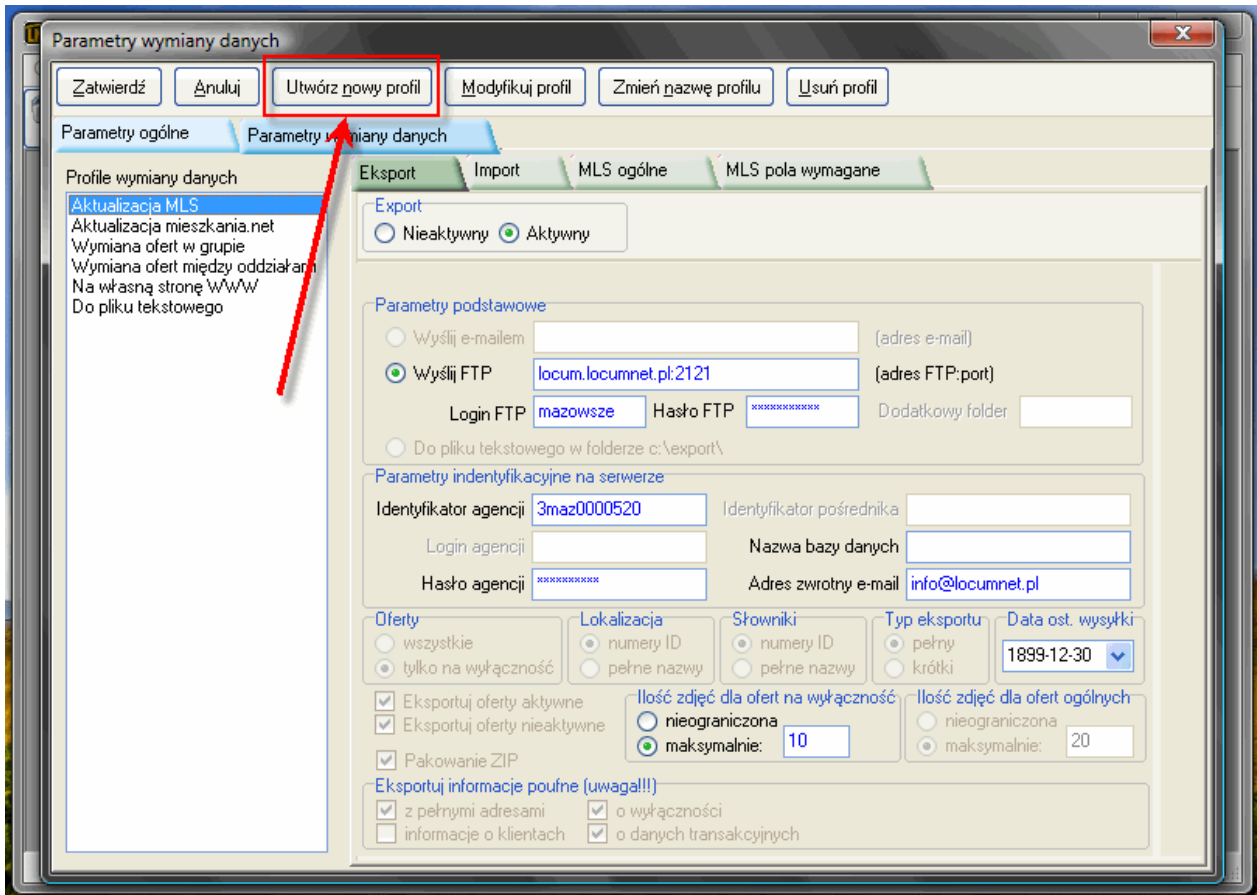
1. Należy zalogować się do programu jako administrator (konto agencji).



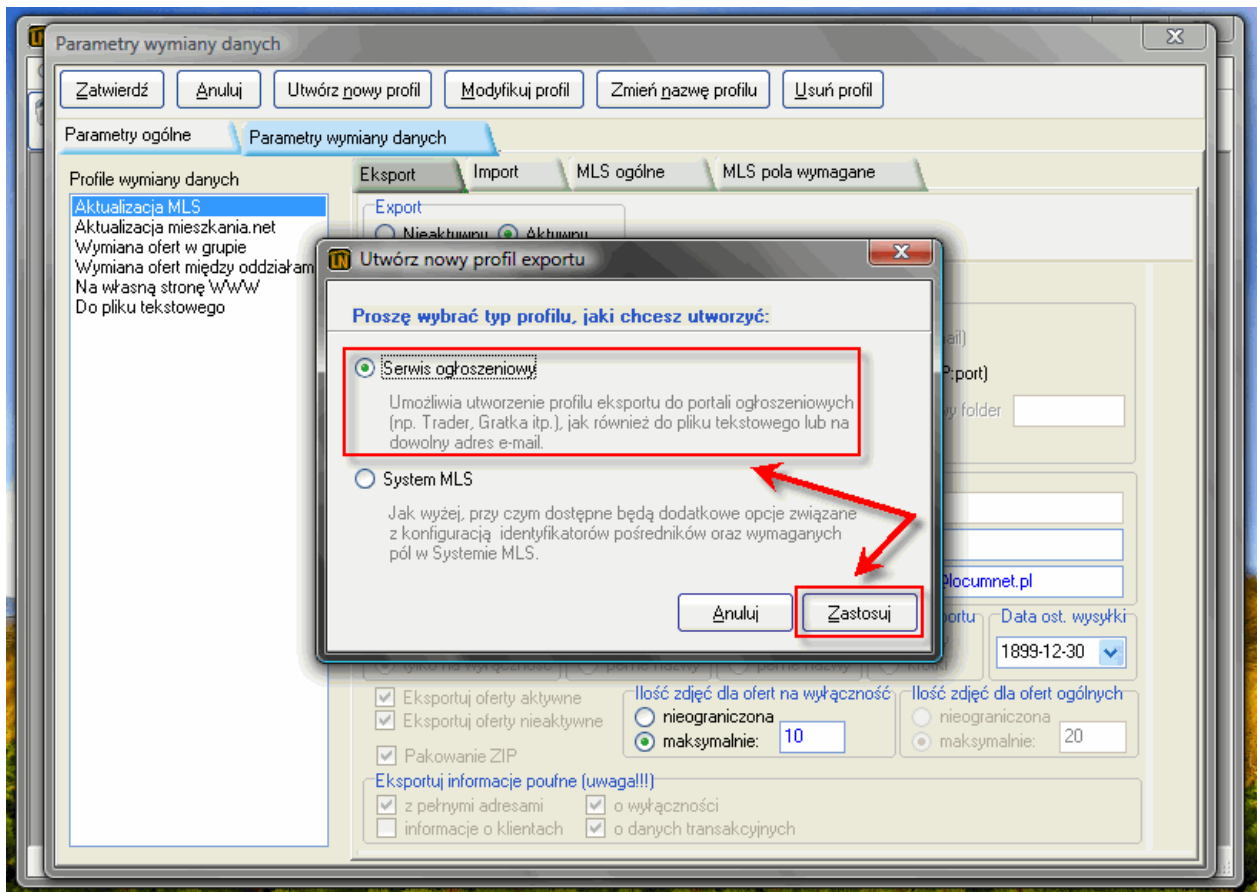
2. Z menu **Ogólne** > **Konfiguracja** należy wybrać **Parametry wymiany danych**.



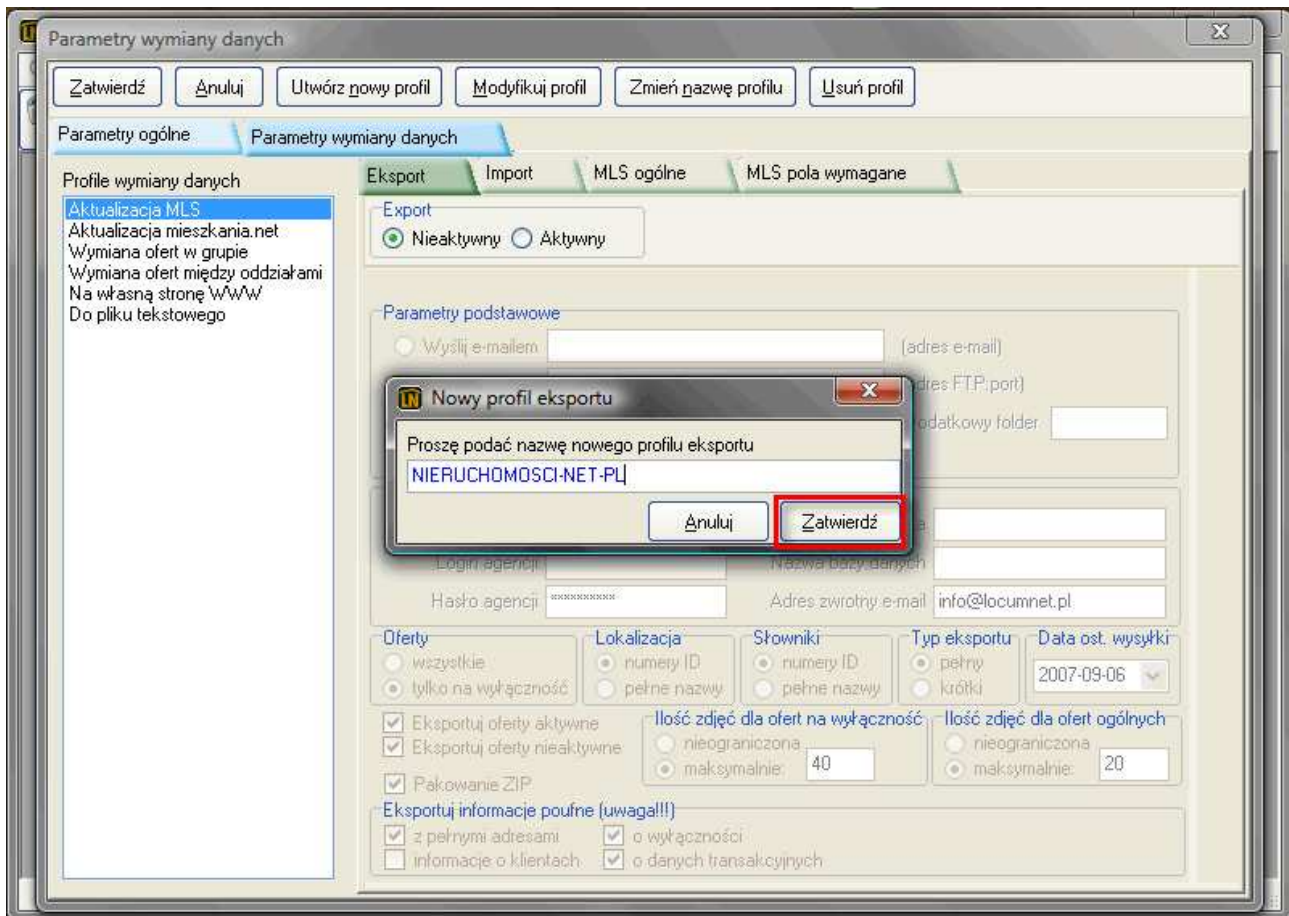
3. W oknie **Parametry wymiany danych** należy kliknąć przycisk **Utwórz nowy profil**.



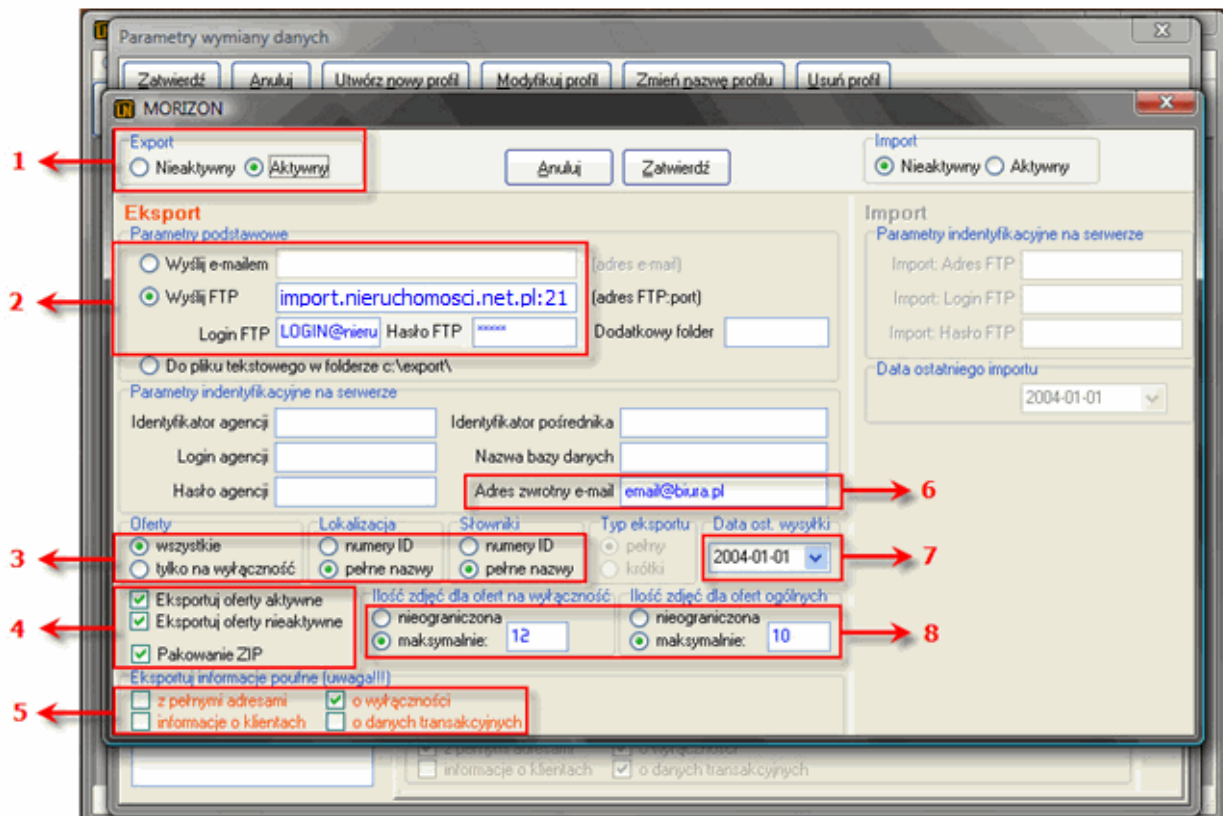
4. W oknie dodawania profilu należy zaznaczyć **Serwis ogłoszeniowy** a następnie kliknąć przycisk **Zastosuj**.



5. W nowym oknie należy podać nazwę profilu „Nieruchomosci-net-pl”.



6. W ostatnim kroku należy skonfigurować wysyłkę zgodnie z poniższym screenem:



(poniżej znajduje się opis szczegółowy pól)

1. Należy zaznaczyć Export jako • **Aktywny**.
2. W parametrach podstawowych należy zaznaczyć • **Wyślij FTP** oraz wprowadzić dane:

Adres serwera: import.nieruchomosci.net.pl:21

Login FTP: (Agencja otrzymuje indywidualny login od portalu)

Hasło FTP: (Agencja otrzymuje indywidualne hasło od portalu)

3. Należy zaznaczyć check box przy polach:

Oferty: wszystkie

Lokalizacja: pełne nazwy

Słowniki: pełne nazwy

4. Należy zaznaczyć check box przy polach:

Eksportuj oferty aktywne

Eksportuj oferty nieaktywne

Pakowanie ZIP

5. Z opcji **Eksportuj informacje poufne** należy zaznaczyć check box przy polu:
o wyłączności

6. Należy podać dowolny adres email, na który będą przychodzić informacje zwrotne.

7. Przy pierwszej wysyłce program wysyła całą bazę ofert aktywnych w programie. Po dokonaniu eksportu zapisuje w tym polu jego datę (w systemie zapamiętuje też dokładną godzinę). Następnie przy eksporcie program wysyła różnice czyli wybiera tylko te oferty, które są nowe lub zostały zmodyfikowane od ostatniej wysyłki. W razie problemów z ofertami, które zostały już wysłane a modyfikacja przypadkowo ich nie wysyła ponownie, można cofnąć ręcznie datę ostatniej wysyłki co wymusi wysłanie ofert ponownie.

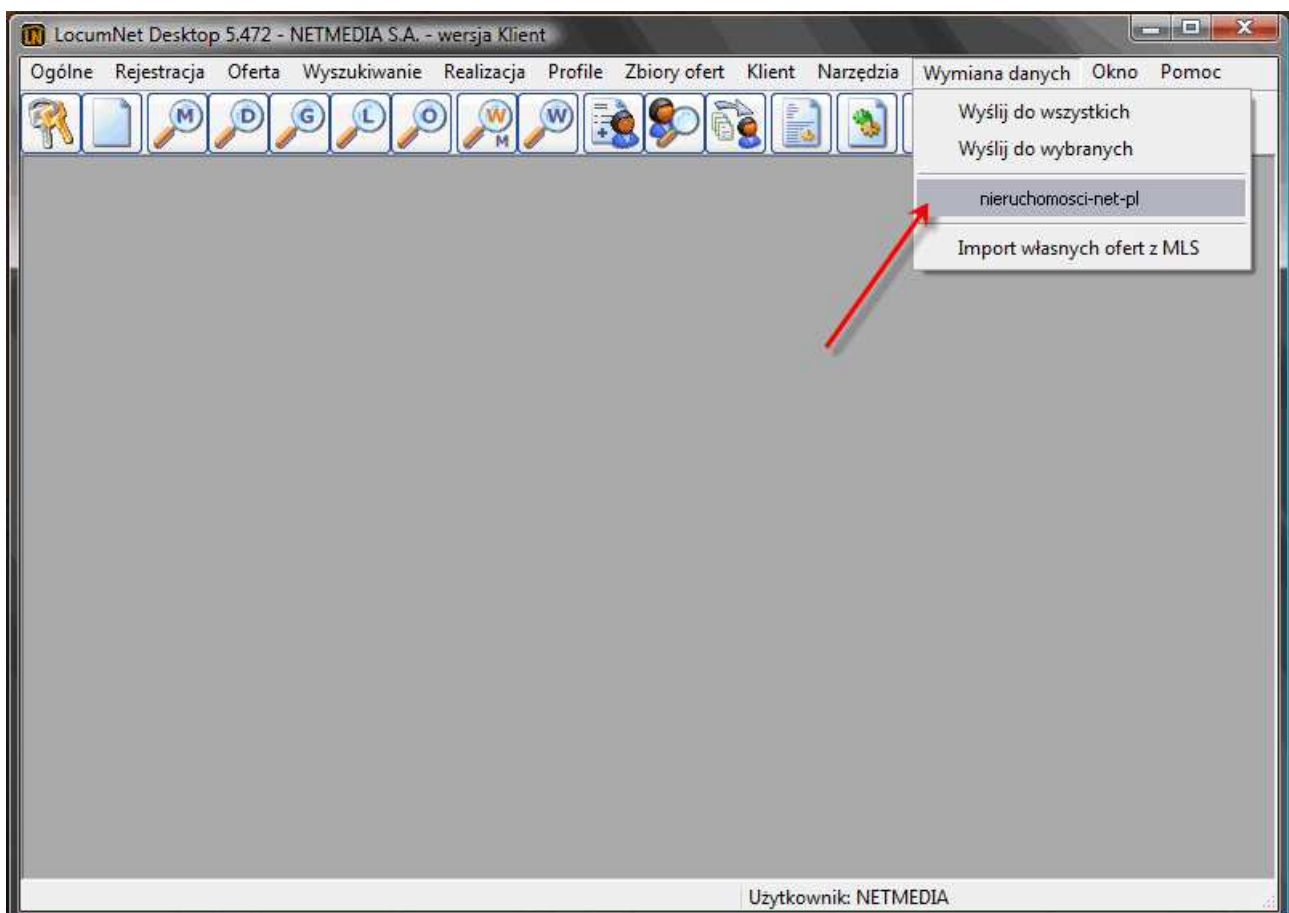
8. Nieruchomosci.net.pl przyjmuje 12 zdjęć do ofert, natomiast w programie przy ofercie wprowadzone jest 15 zdjęć. Przy eksporcie program wyśle pierwsze 12 zdjęć. Kolejność zdjęć można ustawić w modyfikacji oferty w zakładce „Informacje dodatkowe i zdjęcia” zgodnie z poniższym screenem:



Aktywny profil, tak jak każdy inny aktywny, pojawi się pod menu **Wymiana danych**.

Wysyłka na portal:

1. poprzez kliknięcie na pozycję **NIERUCHOMOŚCI-NET-PL** w menu **Wymiana danych**



1. Poprzez opcję **Wymiana danych > Wyślij do wybranych**, gdzie można zaznaczyć z listy aktywnych profili tylko te, na które oferty mają zostać wysłane.

Następnie z listy aktywnych profili należy zaznaczyć dany portal na który mają zostać wysłane oferty i kliknąć na przycisk **TAK**.

2. Poprzez opcję **Wymiana danych > Wyślij do wszystkich**. W tym przypadku program wysyła oferty do wszystkich aktywnych profili wymiany danych.

Przed dokonaniem wysyłki program wyświetla listę profili na które wyśle oferty. Należy potwierdzić wysyłkę klikając na przycisk **TAK**.