



**Instrukcja dodawania profilu wysyłki  
do portalu MURATORDOM.pl**



**murator**dom**.pl**

[www.programy.locumnet.pl](http://www.programy.locumnet.pl)

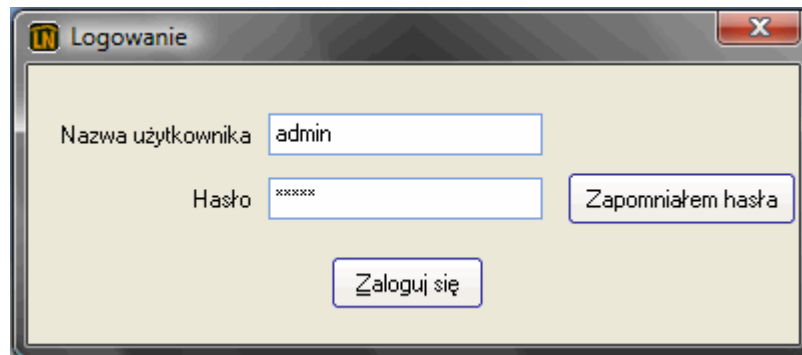
(022) 567 31 80

Mail: [info@locumnet.pl](mailto:info@locumnet.pl)

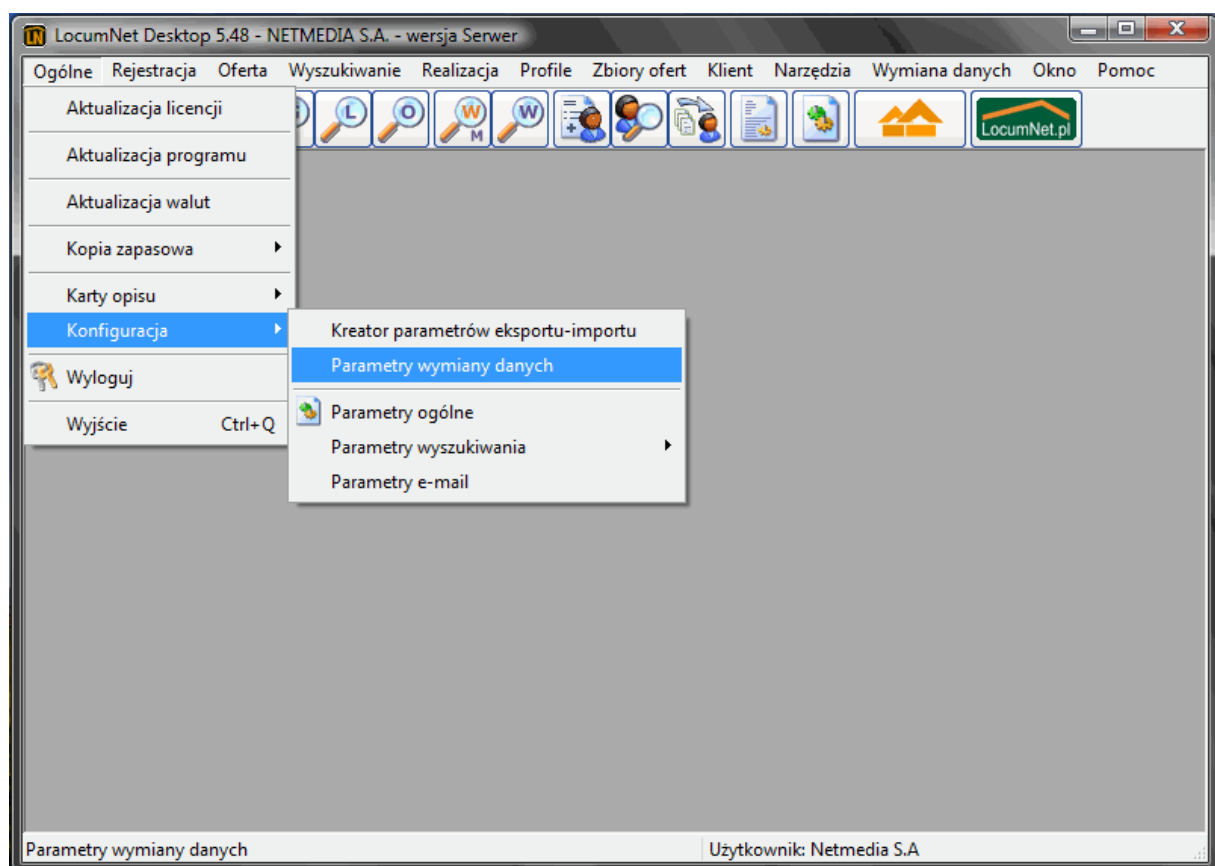
[www.muratordom.pl](http://www.muratordom.pl)

**ZAPRASZAMY DO WSPÓŁPRACY**

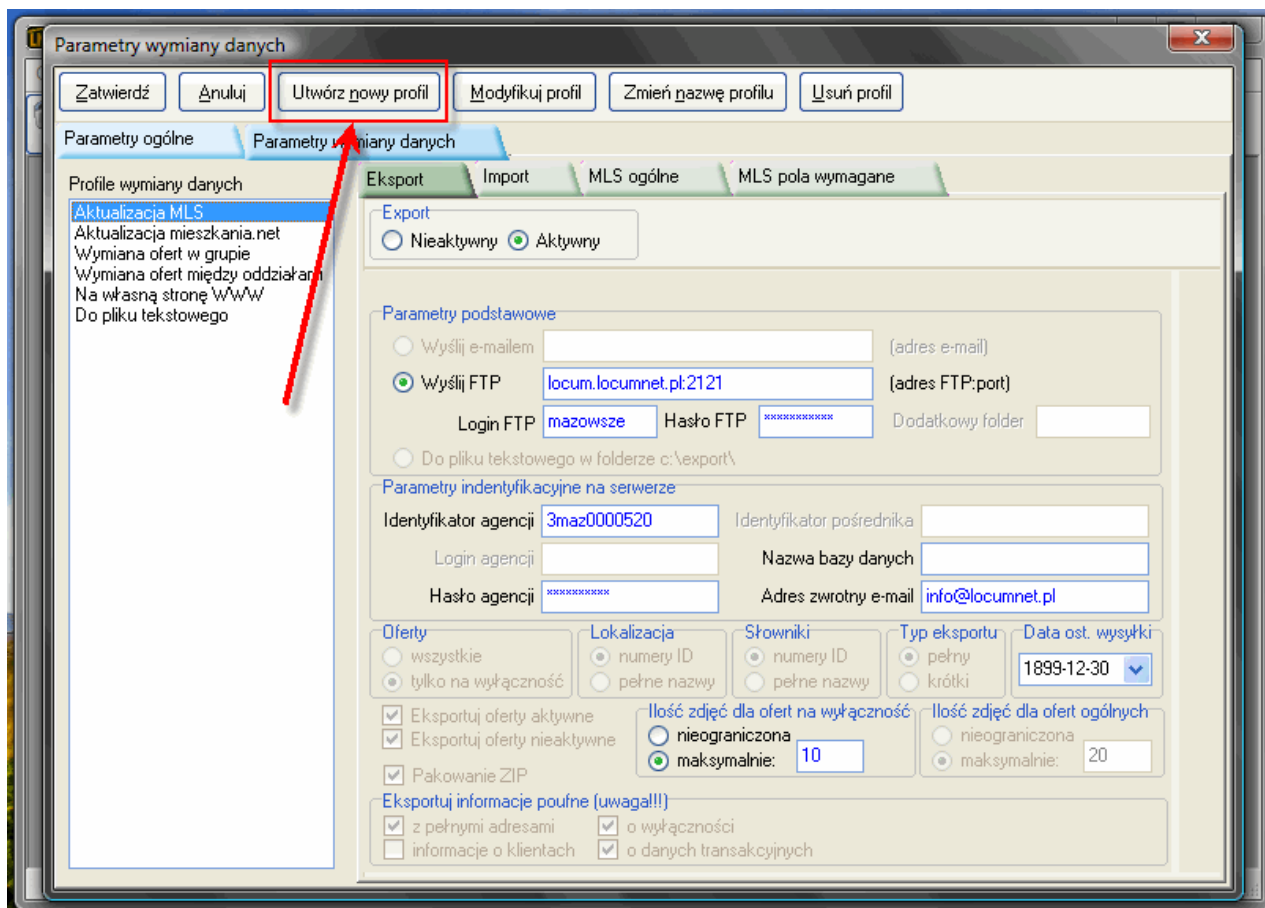
1. Należy zalogować się do programu jako administrator (konto agencji).



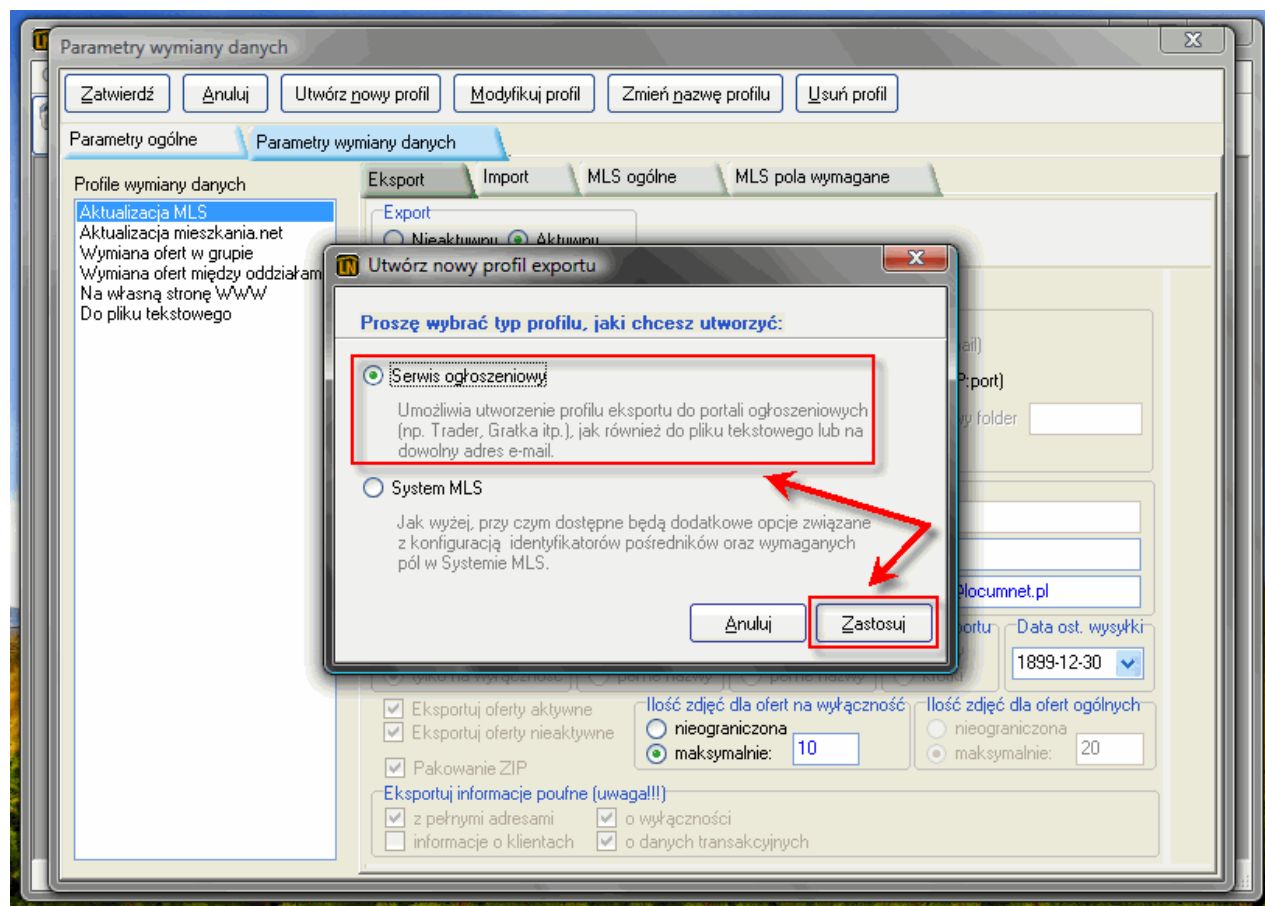
2. Z menu **Ogólne > Konfiguracja** należy wybrać **Parametry wymiany danych**.



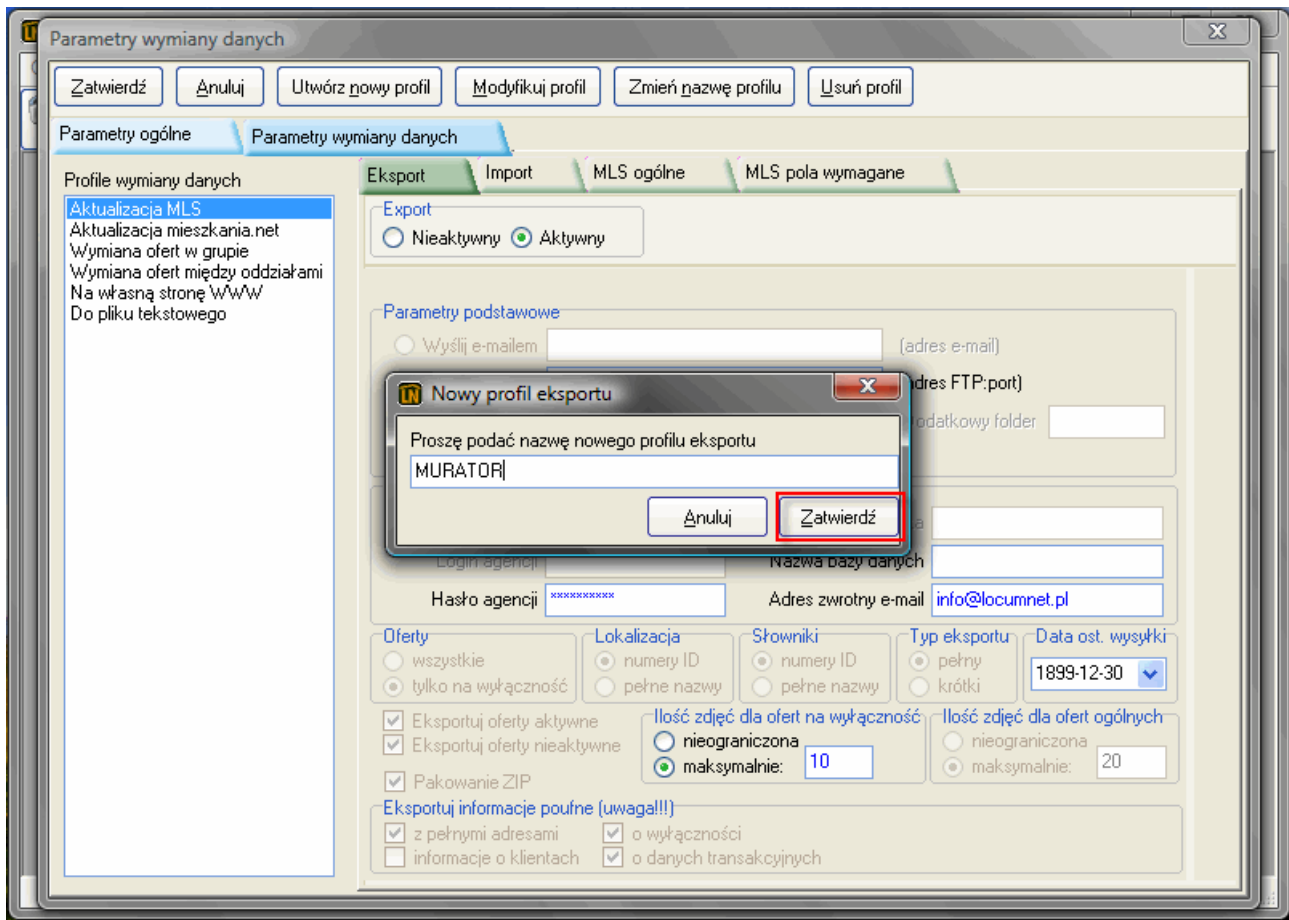
3. W oknie **Parametry wymiany danych** należy kliknąć przycisk **Utwórz nowy profil**.



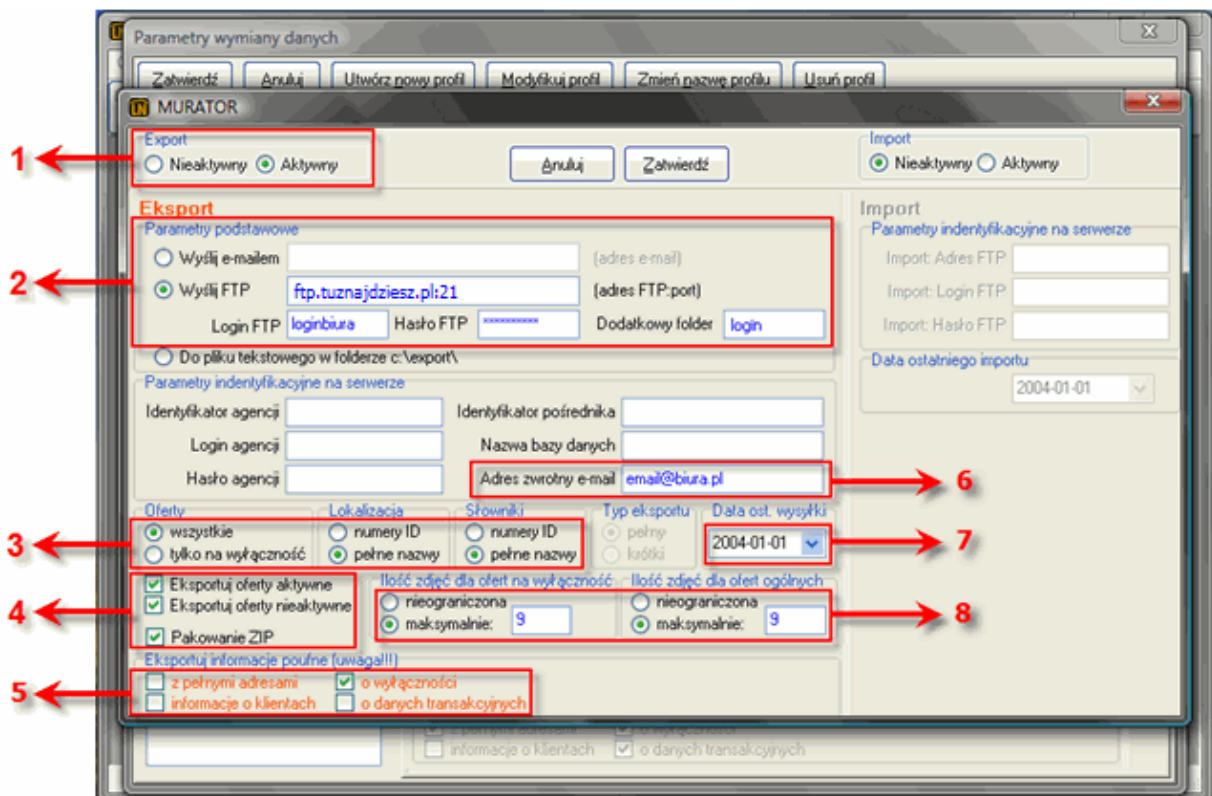
4. W oknie dodawania profilu należy zaznaczyć **Serwis ogłoszeniowy** a następnie kliknąć przycisk **Zastosuj**.



5. W nowym oknie należy podać nazwę profilu „MURATOR”.



6. W ostatnim kroku należy skonfigurować wysyłkę zgodnie z poniższym screenem:



1. Należy zaznaczyć Export jako • **Aktywny**.
2. W parametrach podstawowych należy zaznaczyć • **Wyślij FTP** oraz wprowadzić dane:

**Adres serwera:** <ftp.tuznajdziesz.pl>:21

**Login FTP:** Login przydzielony przez serwis Murator przy podpisaniu umowy.

**Hasło FTP:** Hasło przydzielone przez serwis Murator przy podpisaniu umowy.

**Dodatkowy folder:** login agencji w serwisie Murator (przed znakiem @). Przykład: jeśli login agencji to [biuro@nieruchomosci.pl](mailto:biuro@nieruchomosci.pl) należy wpisać **biuro**.

3. Należy zaznaczyć check box przy polach:

**Oferty:** wszystkie

**Lokalizacja:** pełne nazwy

**Słowniki:** pełne nazwy

4. Należy zaznaczyć check box przy polach:

**Eksportuj oferty aktywne**

**Eksportuj oferty nieaktywne**

**Pakowanie ZIP**

5. Z opcji **Eksportuj informacje poufne** należy zaznaczyć check box przy polu **o wyłączności**.
6. Należy podać dowolny adres email, na który będą przychodzić informacje zwrotne (*o ile portal wysyła emailem informacje o powodzeniu bądź niepowodzeniu eksportu*).
7. Przy pierwszej wysyłce program wysyła całą bazę ofert aktywnych w programie. Po dokonaniu eksportu zapisuje w tym polu jego datę (w systemie zapamiętuje też dokładną godzinę). Następnie przy eksporcie program wysyła różnice czyli wybiera tylko te oferty, które są nowe lub zostały zmodyfikowane od ostatniej wysyłki. W razie problemów z ofertami, które zostały już wysłane a modyfikacja przypadkowo ich nie wysyła ponownie, można cofnąć ręcznie datę ostatniej wysyłki co wymusi wysłanie ofert ponownie.
8. Aktualnie serwis Murator przyjmuje 9 zdjęć. Jeśli liczba ta ulegnie zmianie w tym miejscu będzie można zmienić ilość wysyłanych zdjęć z programu.

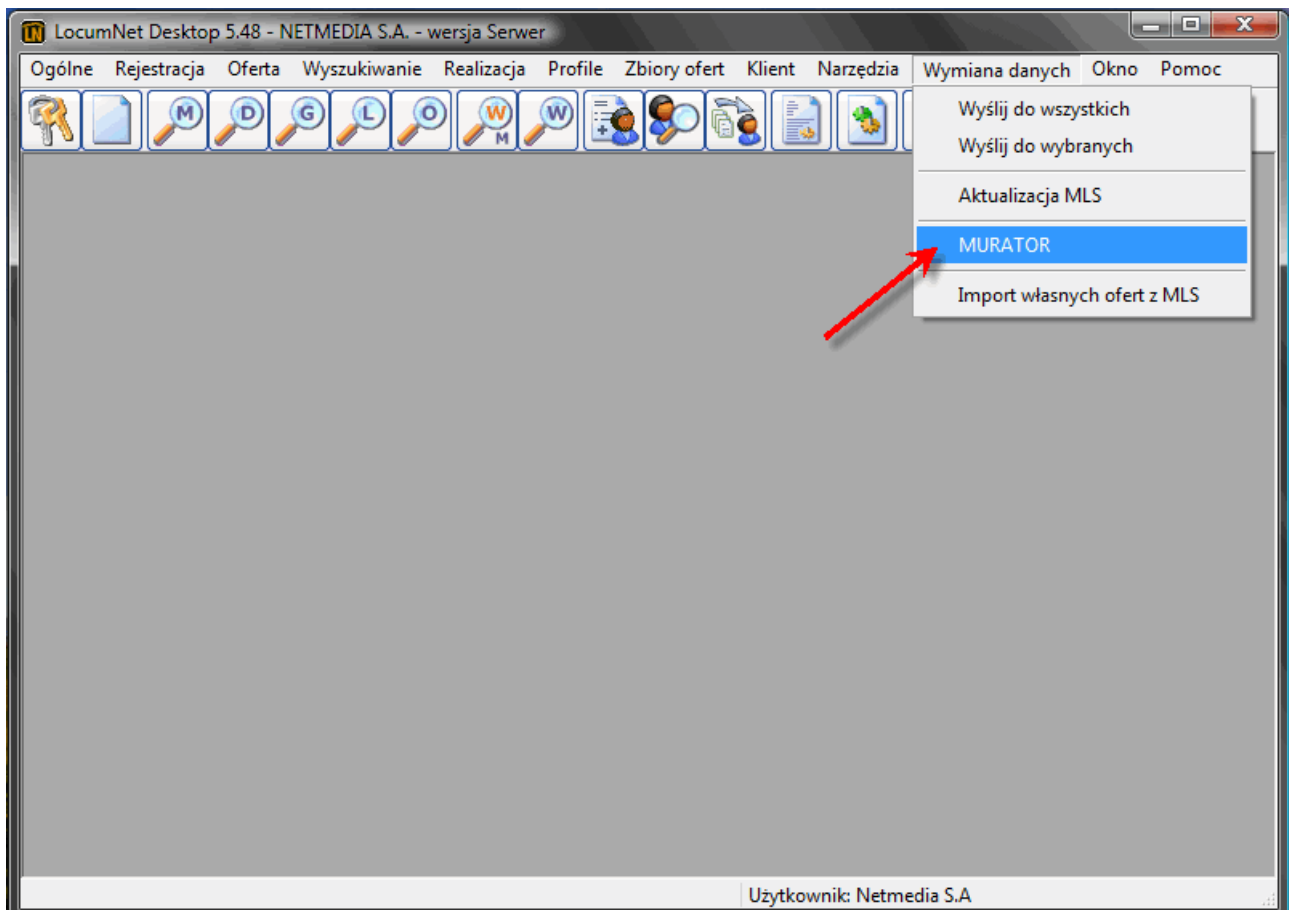
Jeśli w programie przy ofercie wprowadzone jest 15 zdjęć a portal przyjmuje tylko 9 to przy eksporcie program wyśle pierwsze 9 zdjęć. Kolejność zdjęć można ustawić w modyfikacji oferty w zakładce „Informacje dodatkowe i zdjęcia” zgodnie z poniższym screenem:



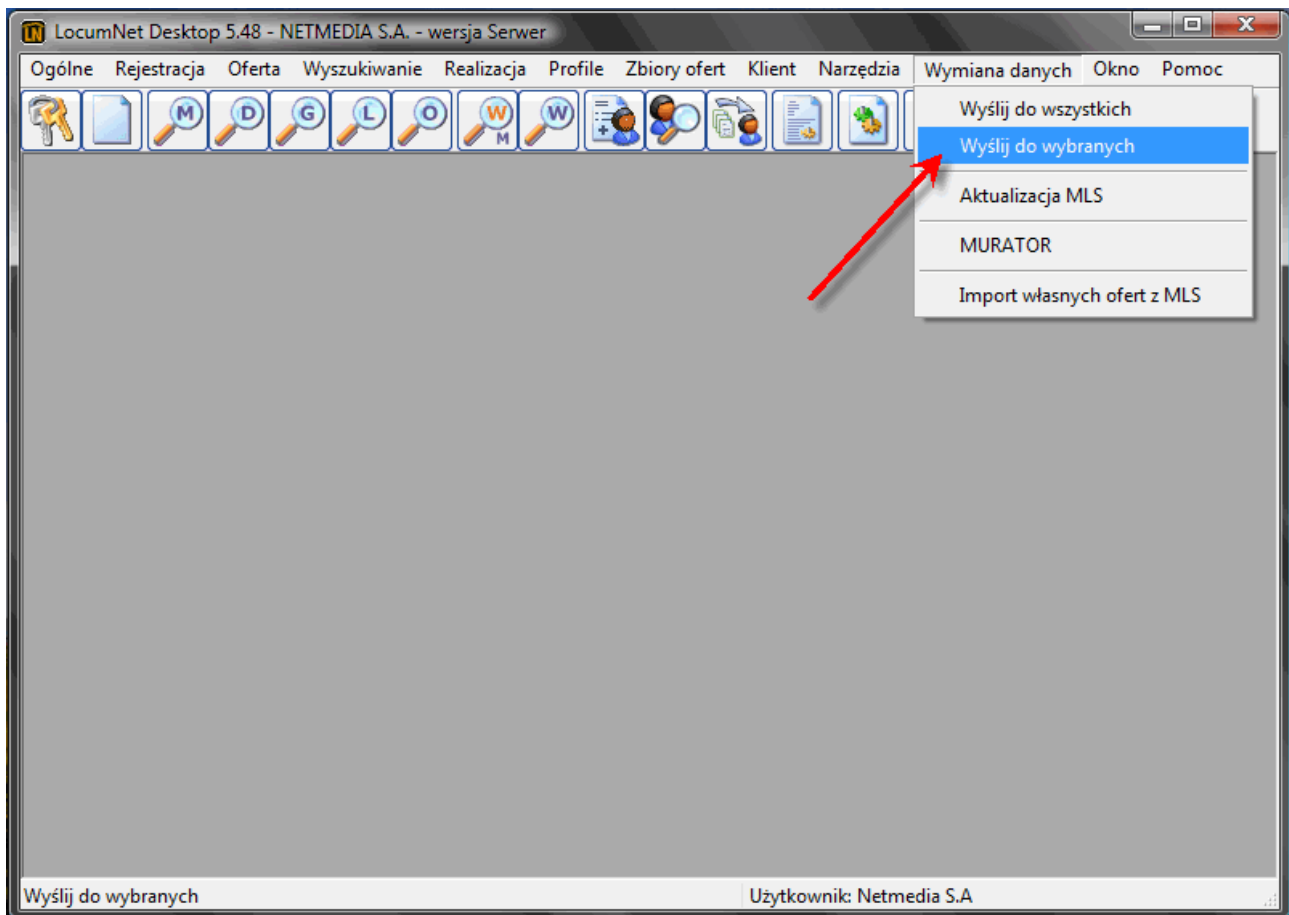
Aktywny profil, tak jak każdy inny aktywny, pojawi się pod menu **Wymiana danych**.

### Wysyłki na portal można dokonać na 3 sposoby:

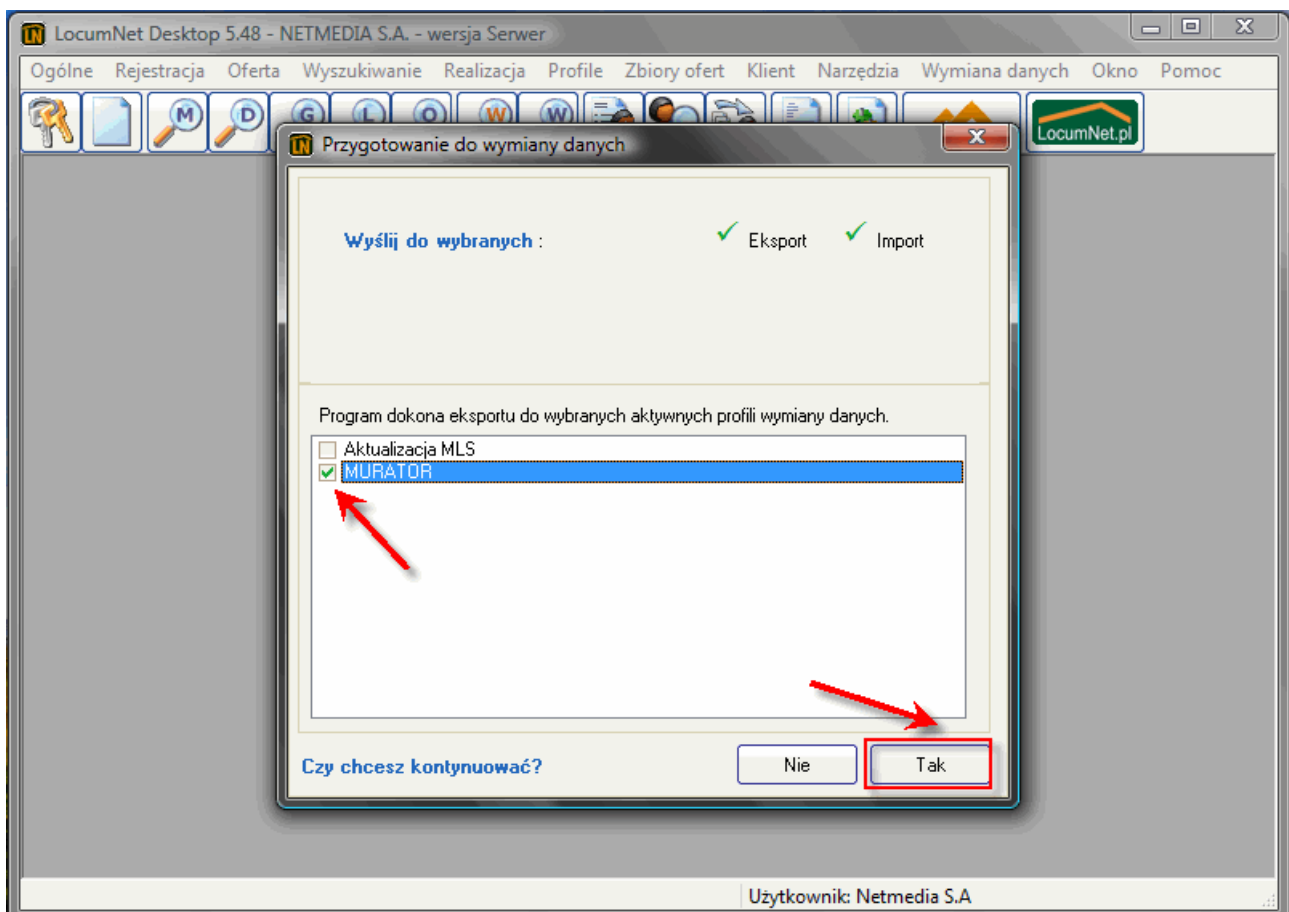
1. Tylko na portal poprzez kliknięcie na pozycję **MURATOR** w menu **Wymiana danych**



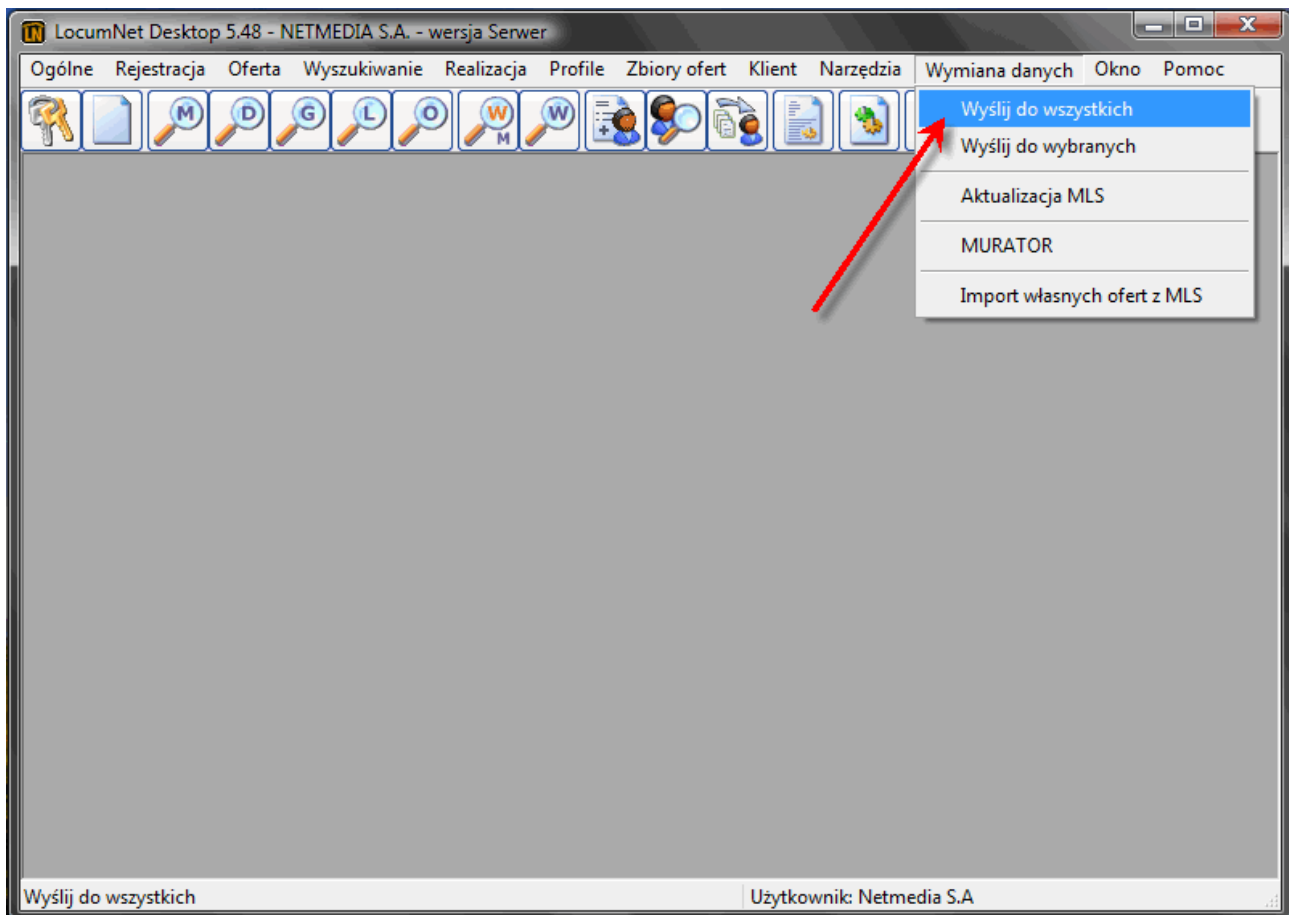
2. Poprzez opcję **Wymiana danych > Wyślij do wybranych**, gdzie można zaznaczyć z listy aktywnych profili tylko te, na które oferty mają zostać wysłane.



Następnie z listy aktywnych profili należy zaznaczyć dany portal na który mają zostać wysłane oferty i kliknąć na przycisk **TAK**.



3. Poprzez opcję **Wymiana danych > Wyślij wszystkich**. W tym przypadku program wyśle oferty do wszystkich aktywnych profili wymiany danych.



Przed dokonaniem wysyłki program wyświetla listę profili na które wyśle oferty. Należy potwierdzić wysyłkę klikając na przycisk **TAK**.

