



## Instrukcja dodawania profilu wysyłki do portalu MAMDOM



[www.programy.locumnet.pl](http://www.programy.locumnet.pl)

(022) 567 31 80

Mail: [info@locumnet.pl](mailto:info@locumnet.pl)



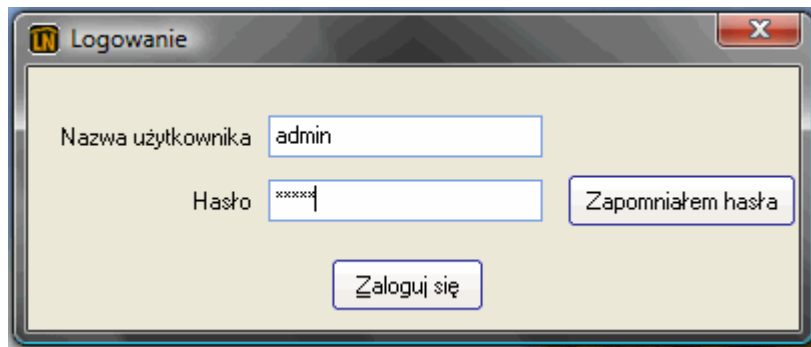
[www.mamdom.com](http://www.mamdom.com)

(22) 219 57 67

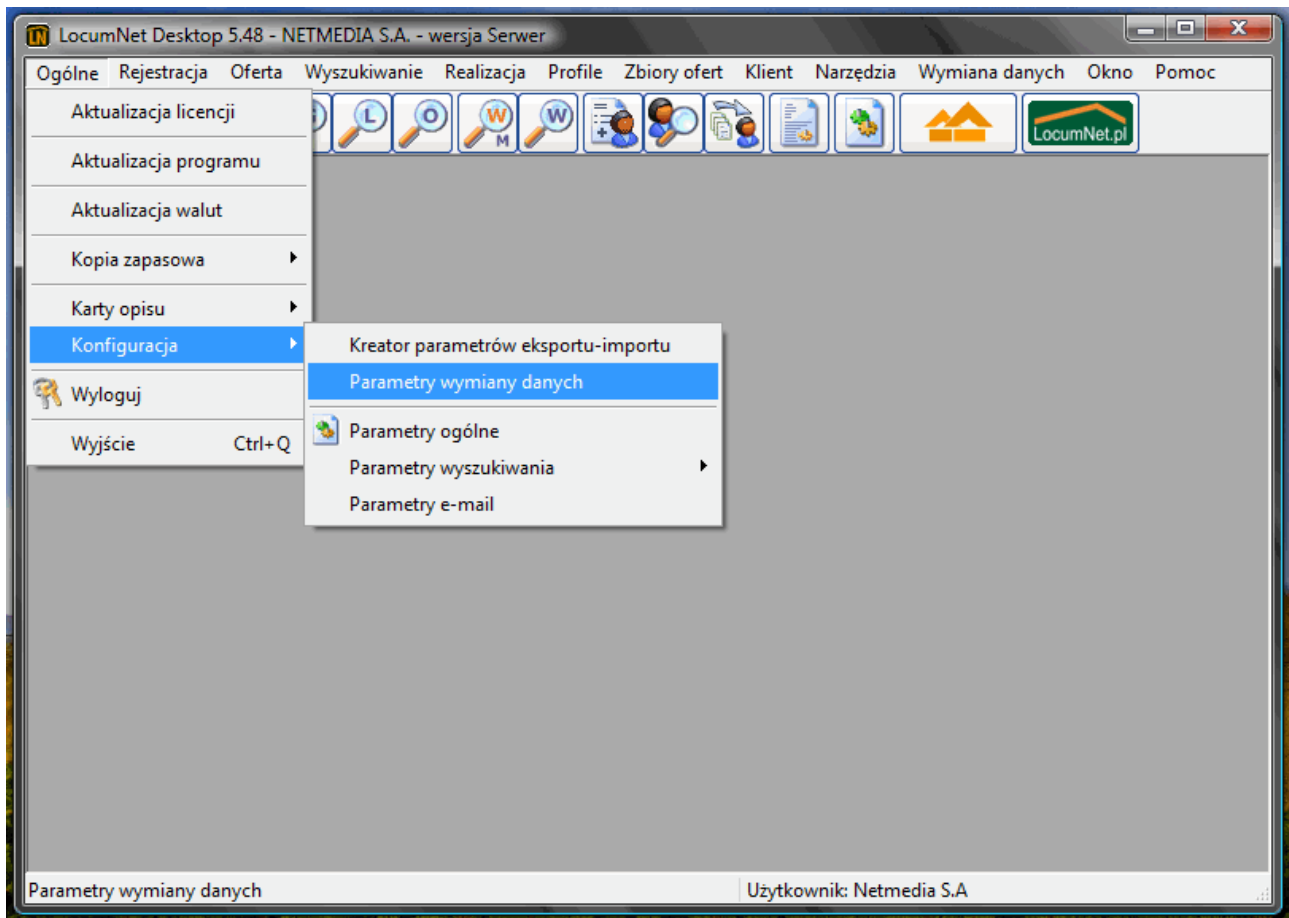
Mail: [kontaktmamdom@mamdom.com](mailto:kontaktmamdom@mamdom.com)

### ZAPRASZAMY DO WSPÓŁPRACY

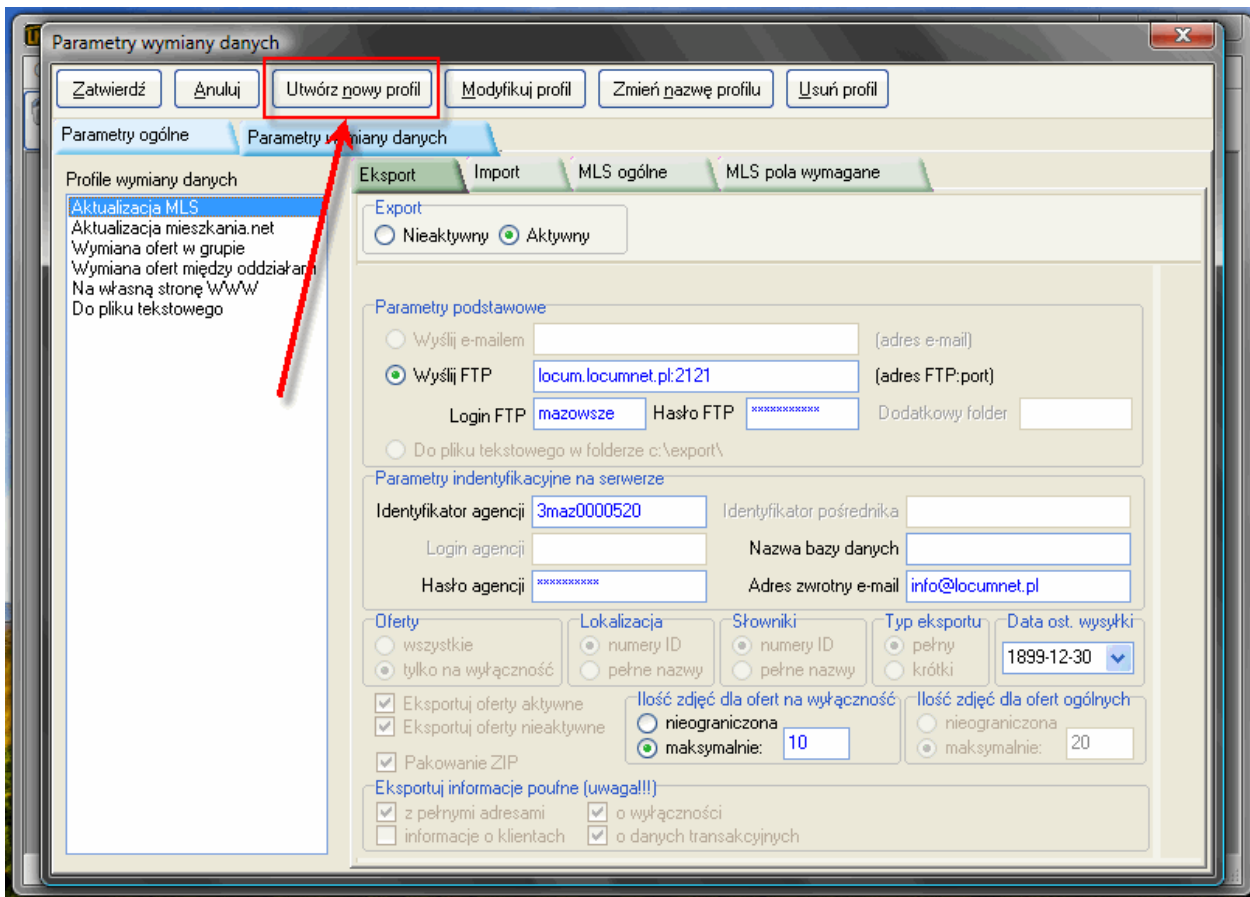
1. Należy zalogować się do programu jako administrator (konto agencji).



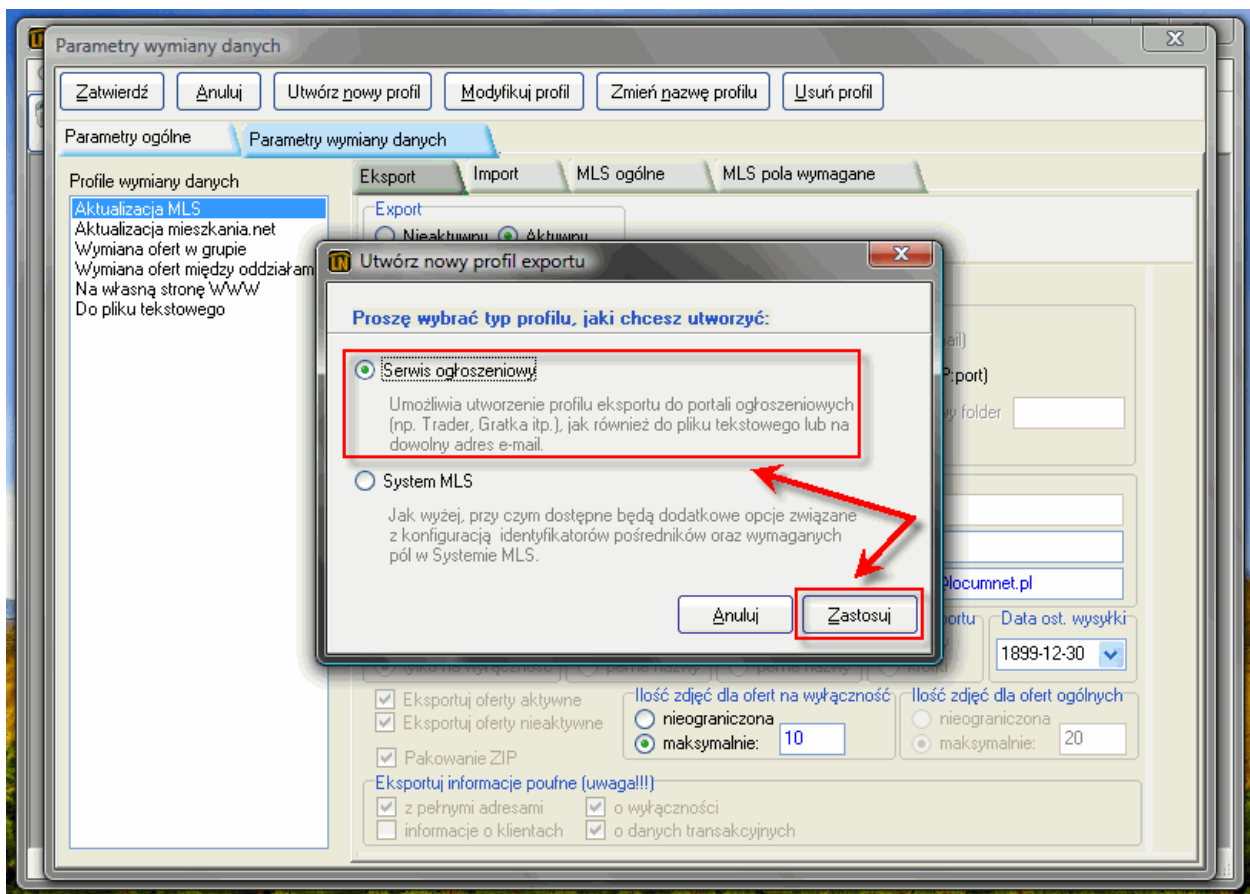
2. Z menu **Ogólne > Konfiguracja** należy wybrać **Parametry wymiany danych**.



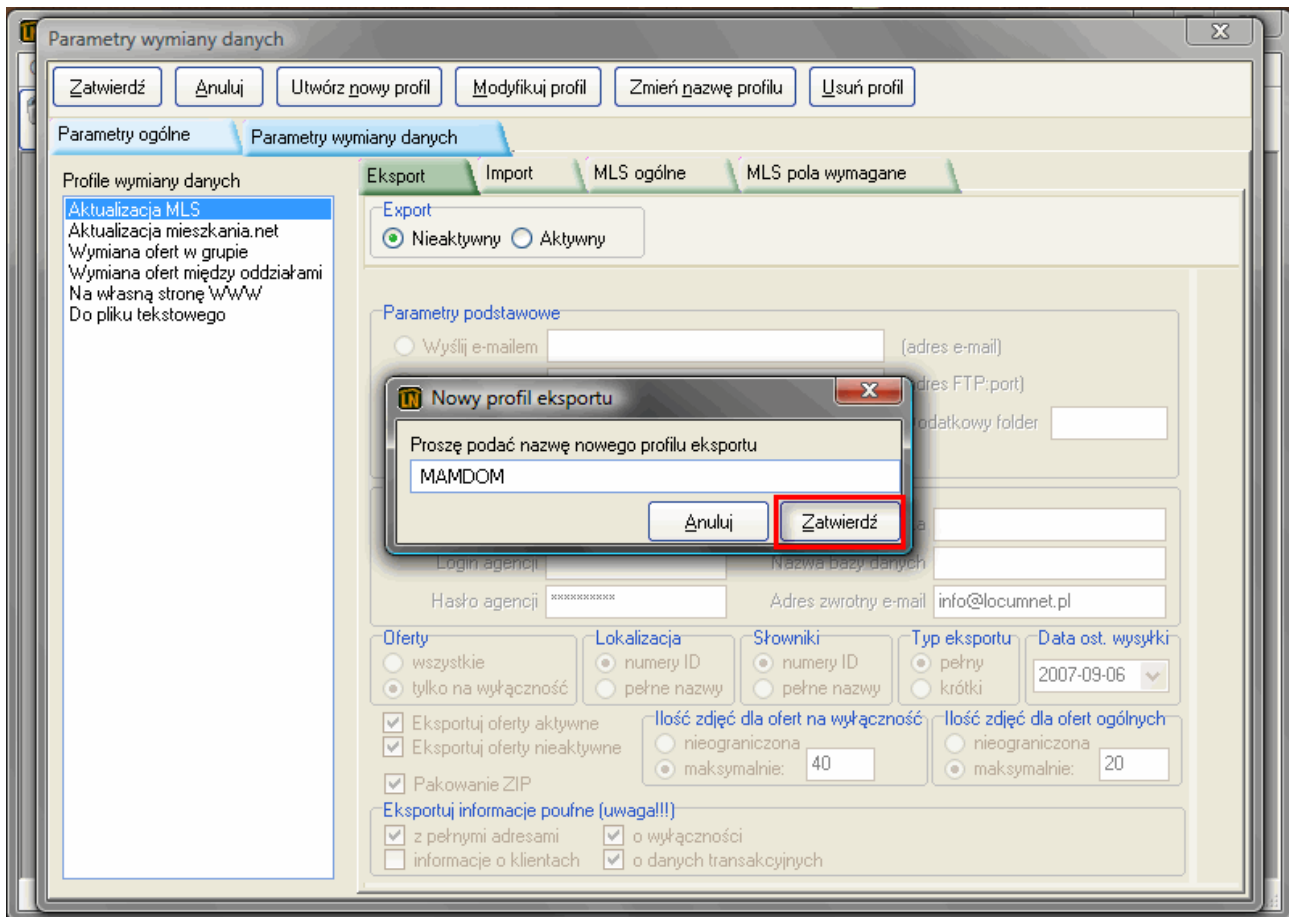
3. W oknie **Parametry wymiany danych** należy kliknąć przycisk **Utwórz nowy profil**.



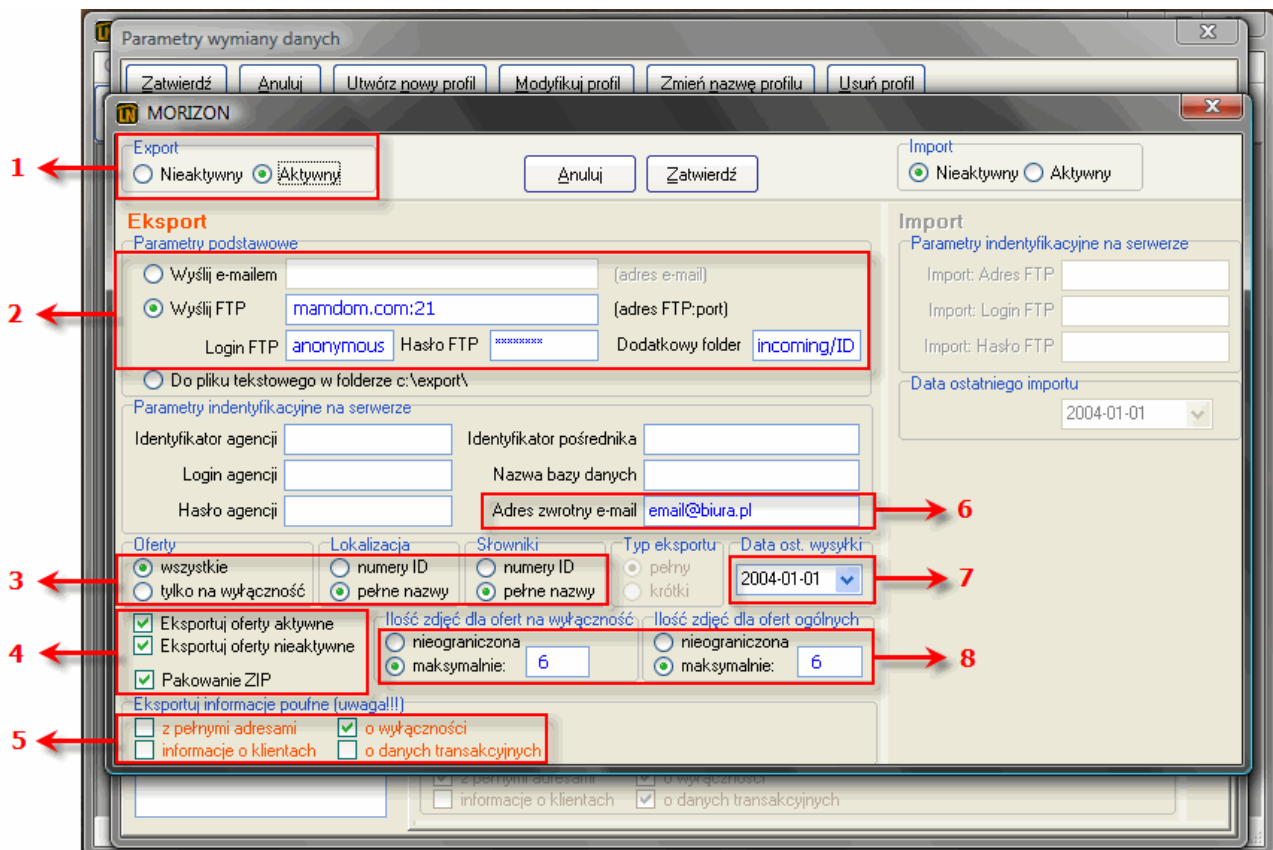
4. W oknie dodawania profilu należy zaznaczyć **Serwis ogłoszeniowy** a następnie kliknąć przycisk **Zastosuj**.



5. W nowym oknie należy podać nazwę profilu „MAMDOM”.



6. W ostatnim kroku należy skonfigurować wysyłkę zgodnie z poniższym screenem:



1. Należy zaznaczyć Export jako • **Aktywny**.
2. W parametrach podstawowych należy zaznaczyć • **Wyślij FTP** oraz wprowadzić dane:

**Adres serwera:** mamdom.com:21

**Login FTP:** anonymous

**Hasło FTP:** adres e-mail do agencji (użyty przy rejestracji w Portalu)

**Dodatkowy folder:** incoming/ID

(ID - dostarczane po podpisaniu umowy z Portalem)

3. Należy zaznaczyć check box przy polach:  
**Oferty:** wszystkie  
**Lokalizacja:** pełne nazwy  
**Słowniki:** pełne nazwy
4. Należy zaznaczyć check box przy polach:  
**Eksportuj oferty aktywne**  
**Eksportuj oferty nieaktywne**  
**Pakowanie ZIP**
5. Z opcji **Eksportuj informacje poufne** należy zaznaczyć check box przy polu:  
**o wyłączności**
6. Należy podać dowolny adres email, na który będą przychodzić informacje zwrotne  
(*o ile portal wysyła emailem informacje o powodzeniu bądź niepowodzeniu eksportu*).
7. Przy pierwszej wysyłce program wysyła całą bazę ofert aktywnych w programie. Po dokonaniu eksportu zapisuje w tym polu jego datę (w systemie zapamiętuje też dokładną godzinę). Następnie przy eksporcie program wysyła różnice czyli wybiera tylko te oferty, które są nowe lub zostały zmodyfikowane od ostatniej wysyłki. W razie problemów z ofertami, które zostały już wysłane a modyfikacja przypadkowo ich nie wysyła ponownie, można cofnąć ręcznie datę ostatniej wysyłki co wymusi wysłanie ofert ponownie.
8. W zależności od ilości przyjmowanych zdjęć przez Mamdom należy zdefiniować ilość wysyłanych zdjęć z programu.

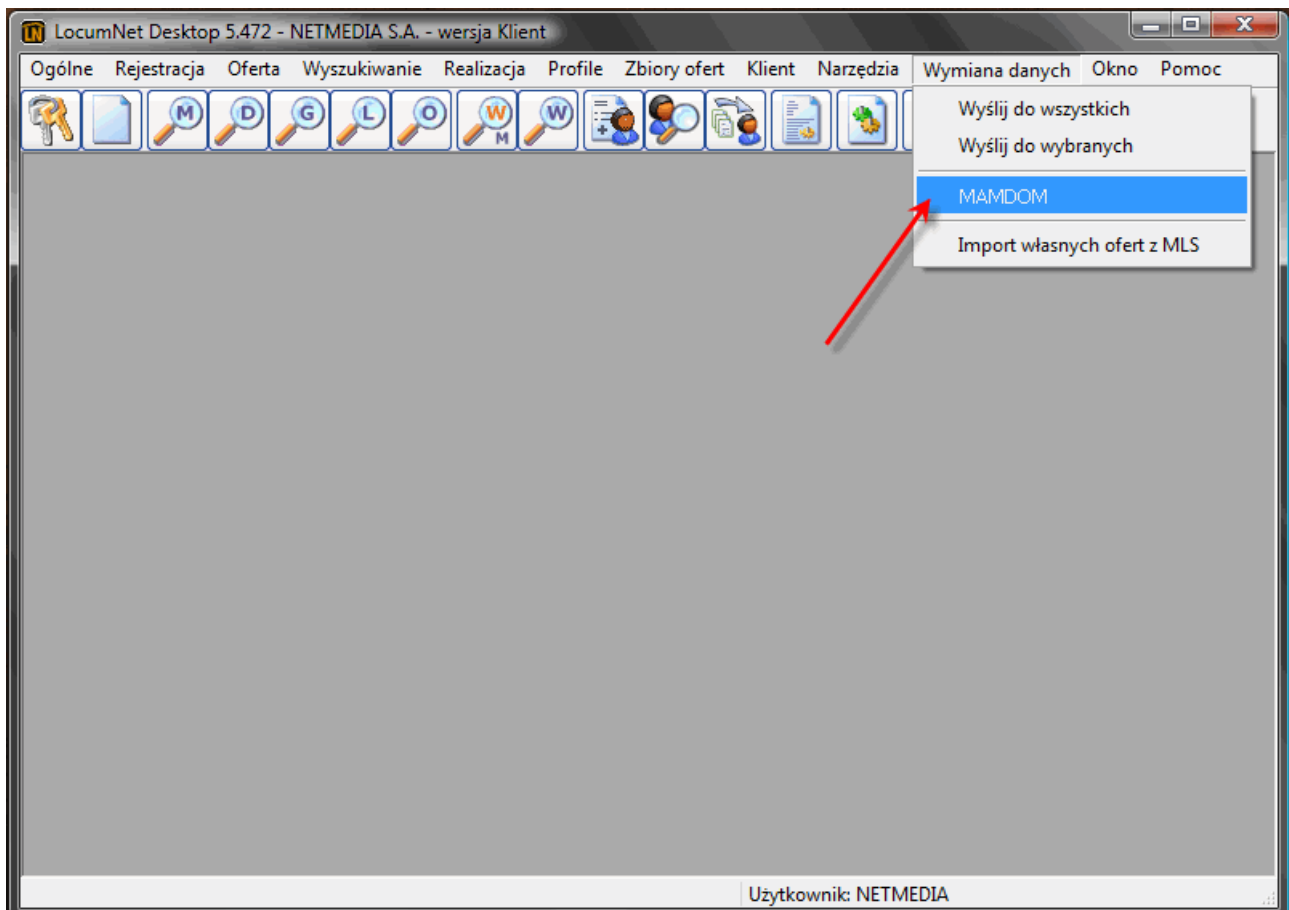
Przykład: Mamdom przyjmuje 6 zdjęć do ofert, natomiast w programie przy ofercie wprowadzone jest 15 zdjęć. Przy eksporcie program wyśle pierwsze 6 zdjęć. Kolejność zdjęć można ustawić w modyfikacji oferty w zakładce „Informacje dodatkowe i zdjęcia” zgodnie z poniższym screenem:



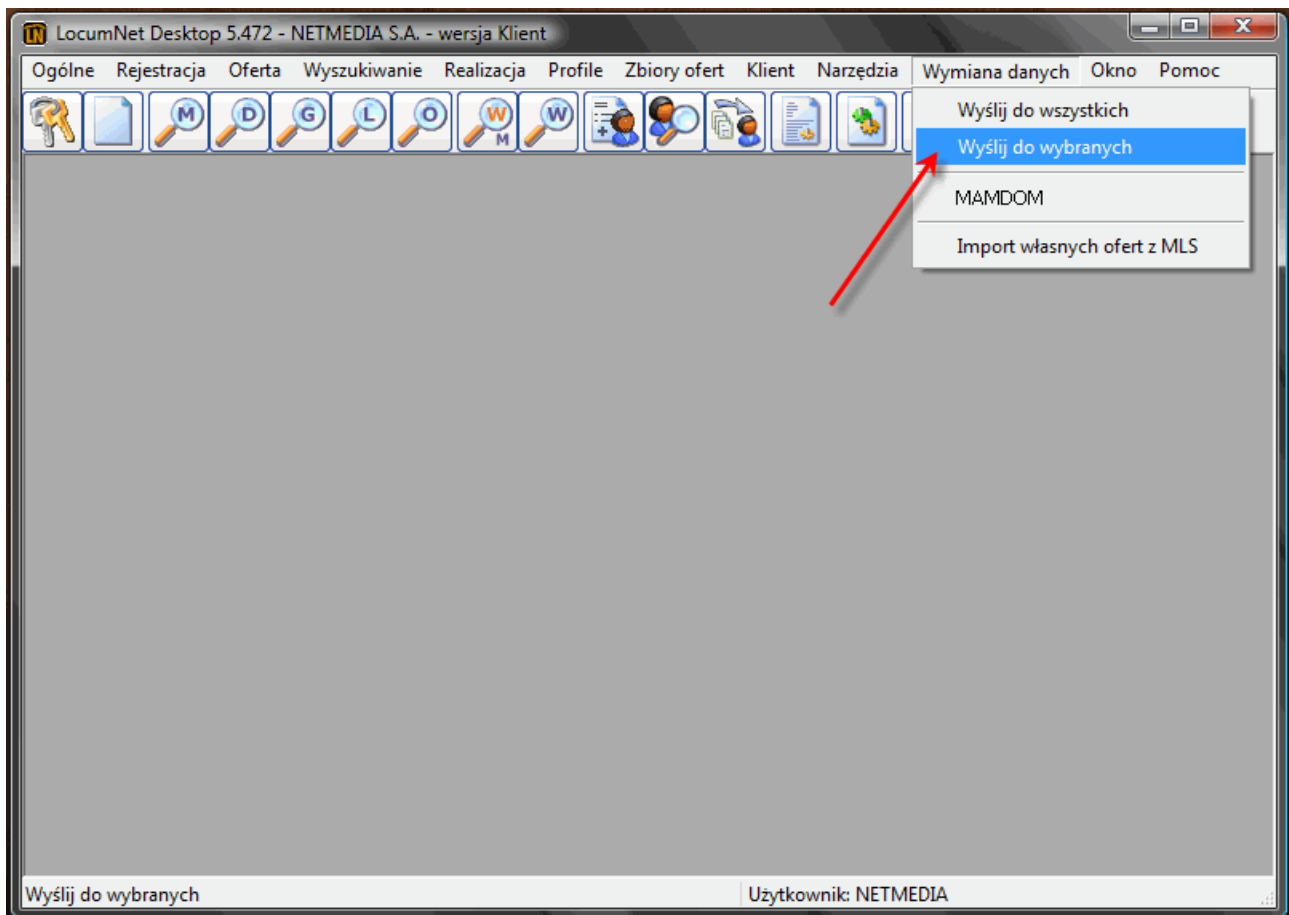
Aktywny profil, tak jak każdy inny aktywny, pojawi się pod menu **Wymiana danych**.

### Wysyłki na portal można dokonać na 3 sposoby:

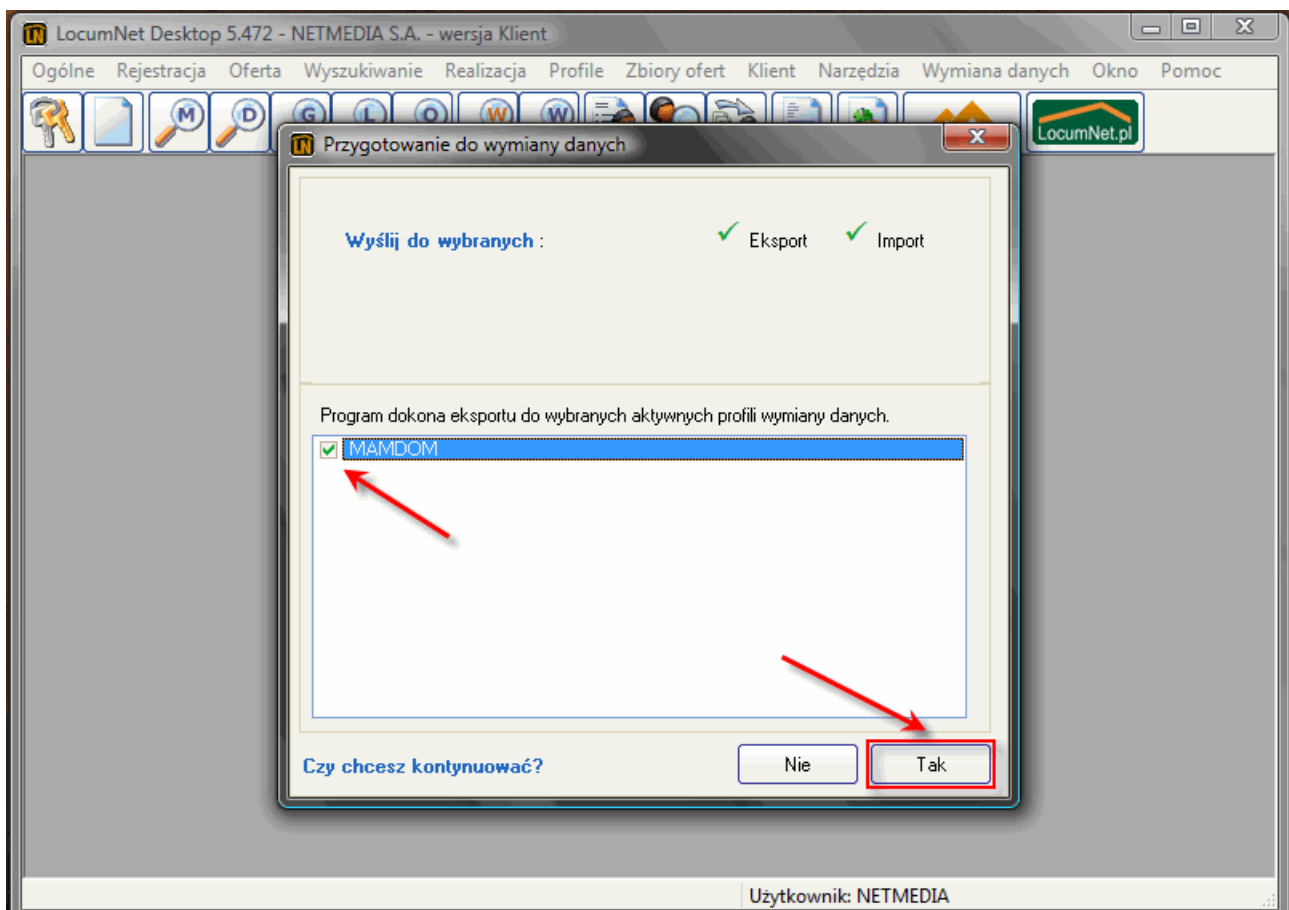
1. Tylko na portal poprzez kliknięcie na pozycję **MAMDOM** w menu **Wymiana danych**



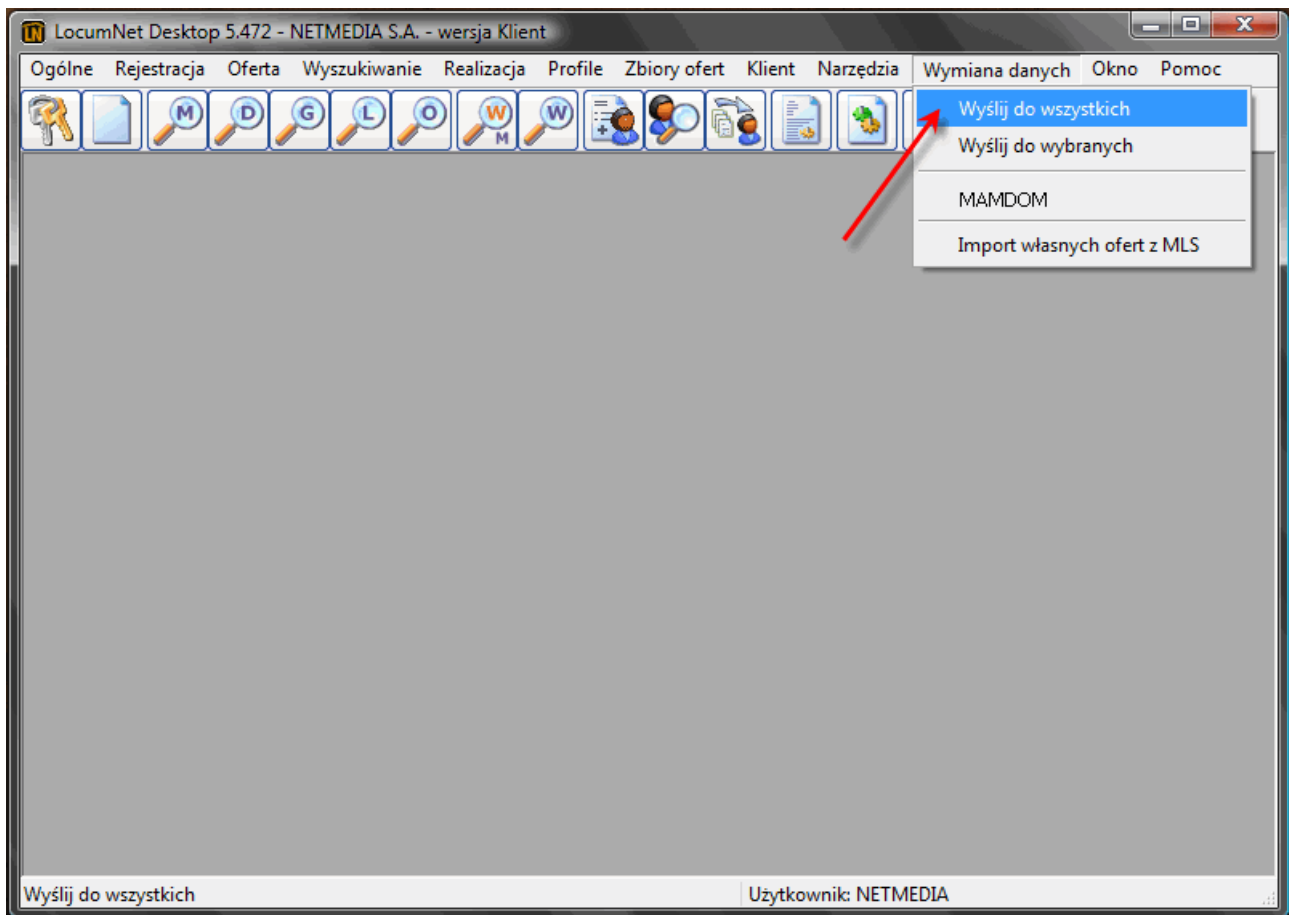
2. Poprzez opcję **Wymiana danych > Wyślij do wybranych**, gdzie można zaznaczyć z listy aktywnych profili tylko te, na które oferty mają zostać wysłane.



Następnie z listy aktywnych profili należy zaznaczyć dany portal na który mają zostać wysłane oferty i kliknąć na przycisk **TAK**.



3. Poprzez opcję **Wymiana danych > Wyślij do wszystkich**. W tym przypadku program wysyła oferty do wszystkich aktywnych profili wymiany danych.



Przed dokonaniem wysyłki program wyświetla listę profili na które wyśle oferty. Należy potwierdzić wysyłkę klikając na przycisk **TAK**.

