



Instrukcja dodawania profilu wysyłki do portalu Bazeo.pl



www.bazeo.pl

Mail: info@bazeo.pl



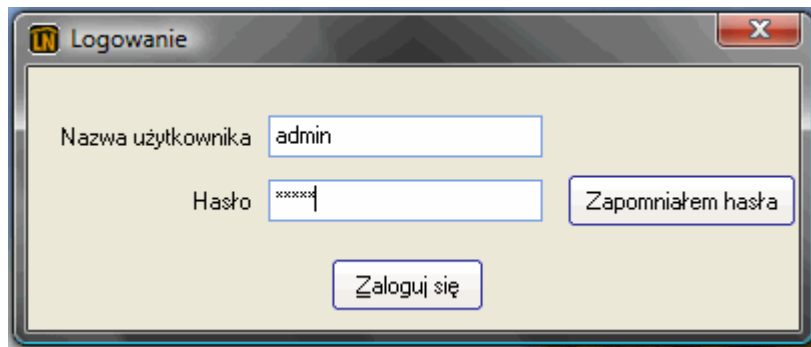
www.programy.locumnet.pl

(022) 567 31 80

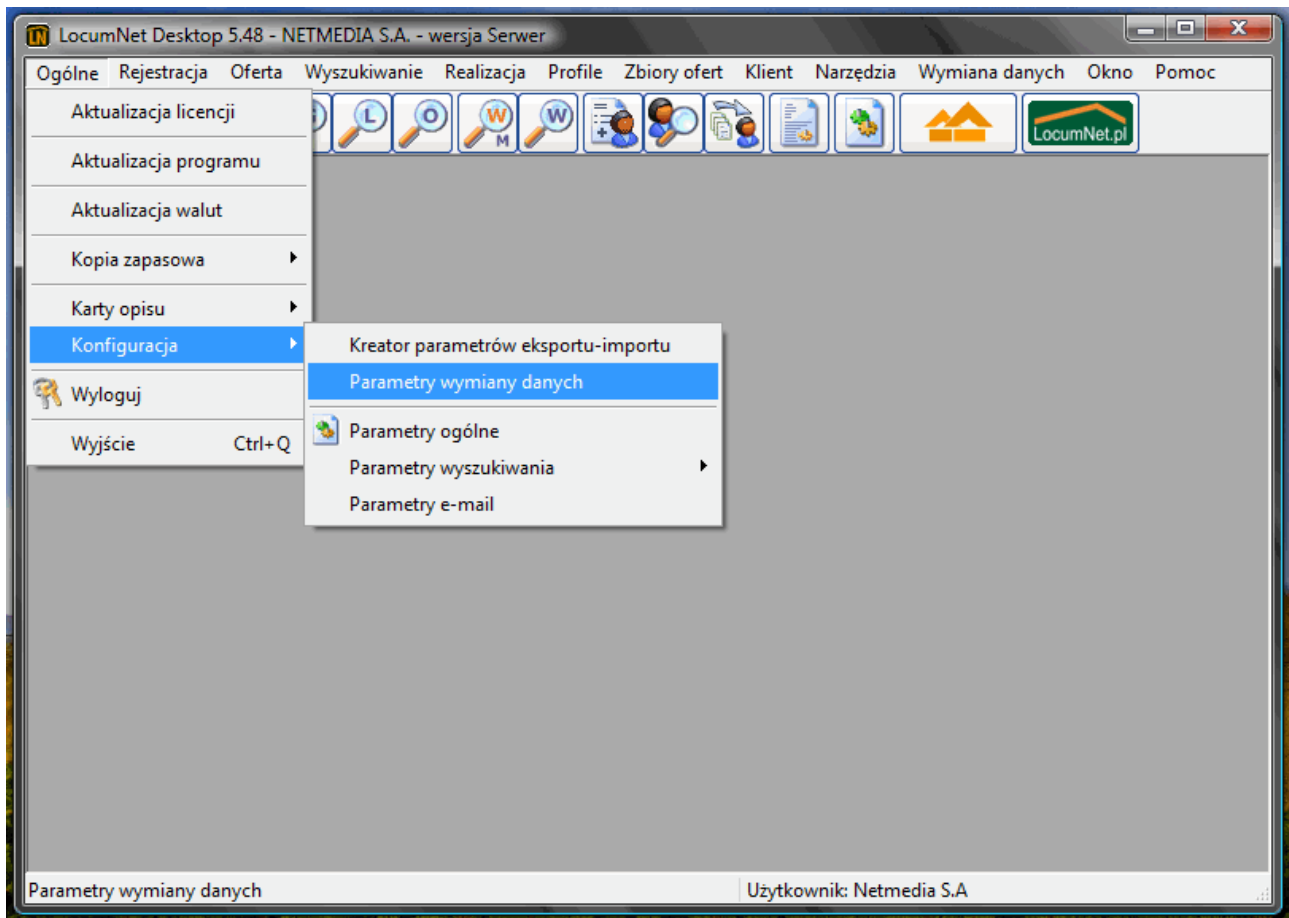
Mail: info@locumnet.pl

ZAPRASZAMY DO WSPÓŁPRACY

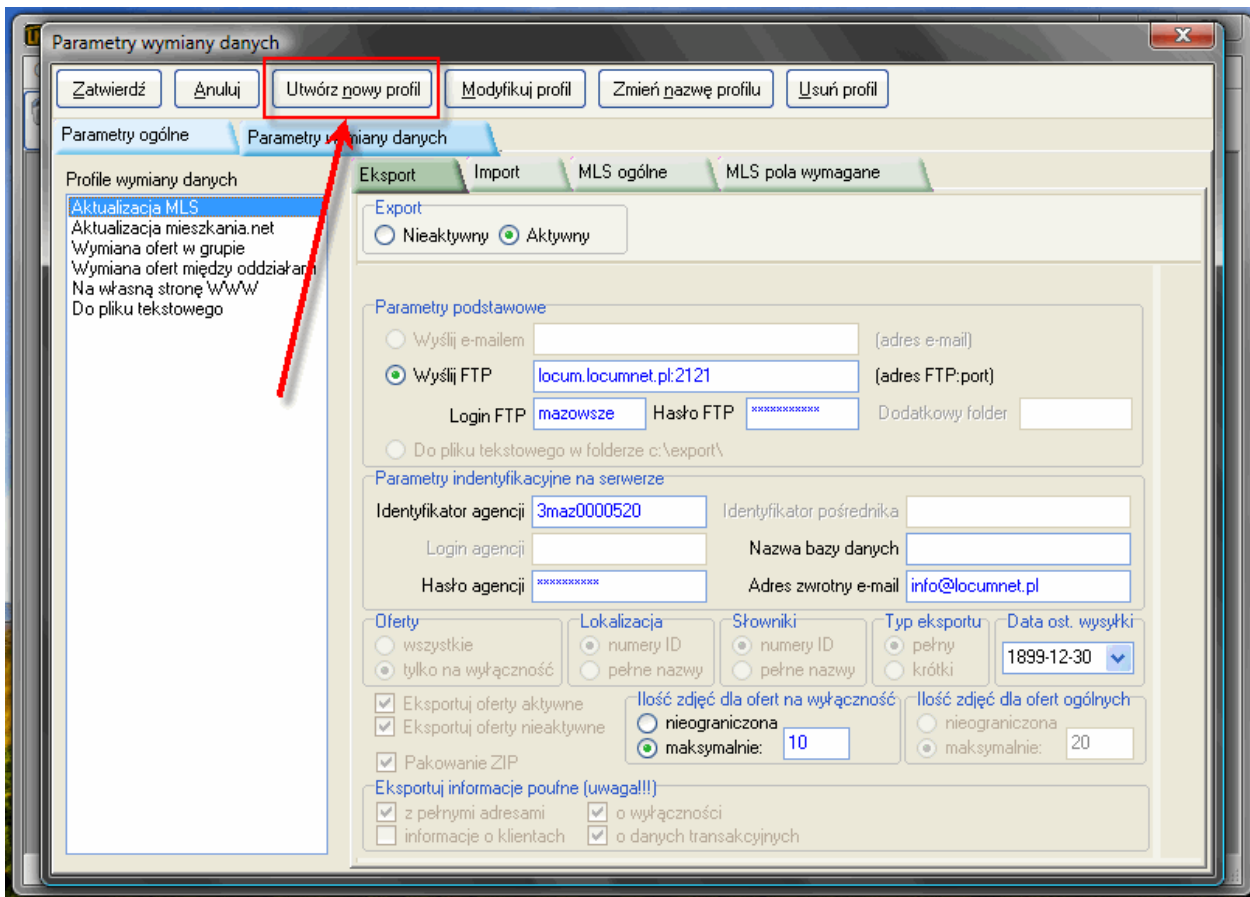
1. Należy zalogować się do programu jako administrator (konto agencji).



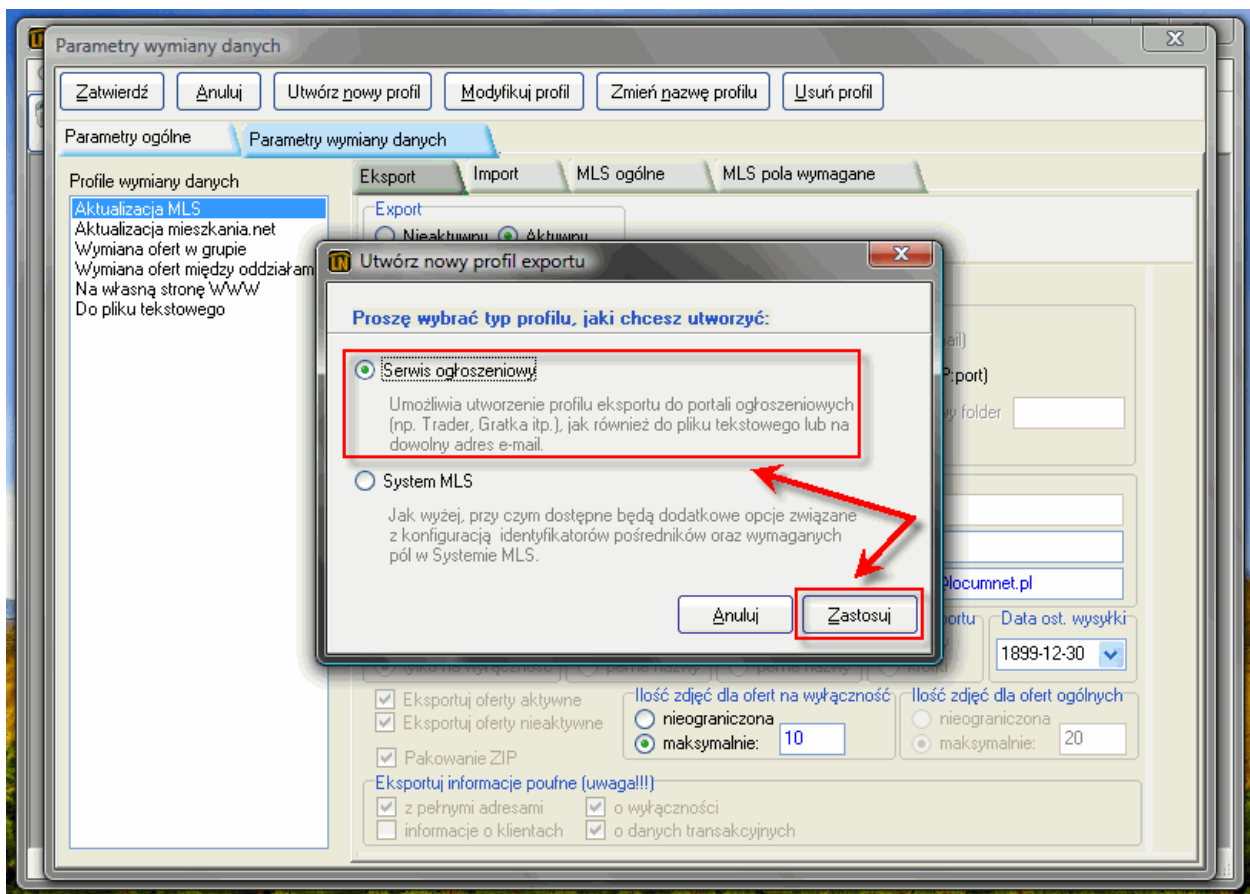
2. Z menu **Ogólne** > **Konfiguracja** należy wybrać **Parametry wymiany danych**.



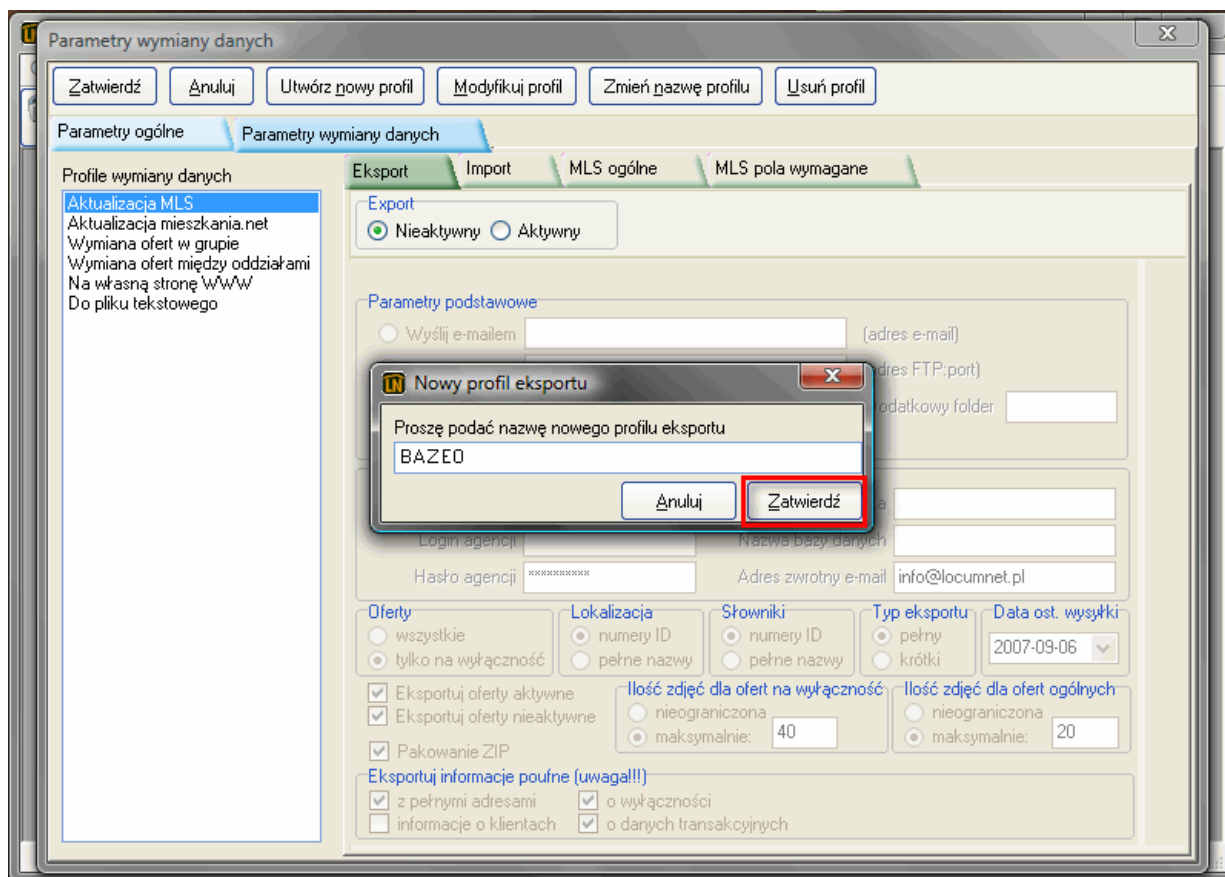
3. W oknie **Parametry wymiany danych** należy kliknąć przycisk **Utwórz nowy profil**.



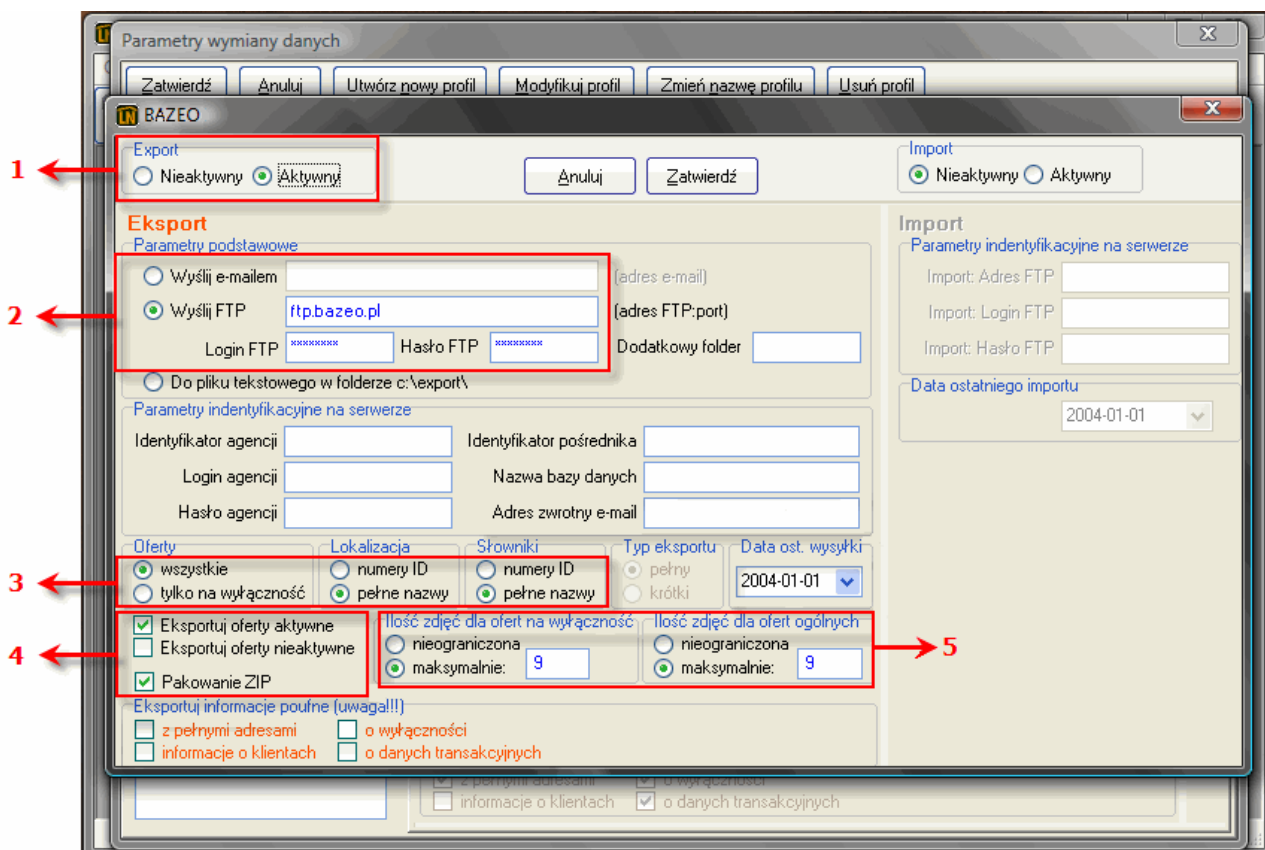
4. W oknie dodawania profilu należy zaznaczyć **Serwis ogłoszeniowy** a następnie kliknąć przycisk **Zastosuj**.



5. W nowym oknie należy podać nazwę profilu „BAZEO”.



6. W ostatnim kroku należy skonfigurować wysyłkę zgodnie z poniższym screenem:



1. Należy zaznaczyć Export jako • **Aktywny**.

2. W parametrach podstawowych należy zaznaczyć •**Wyślij FTP** oraz wprowadzić dane:

Adres serwera: ftp.bazeo.pl

Login FTP: jak w mailu otrzymanym od serwisu Bazeo.pl

Hasło FTP : jak w mailu otrzymanym od serwisu Bazeo.pl

3. Należy zaznaczyć check box przy polach:

Oferty: wszystkie

Lokalizacja: pełne nazwy

Słowniki: pełne nazwy

4. Należy zaznaczyć check box przy polach:

Eksportuj oferty aktywne

Pakowanie ZIP

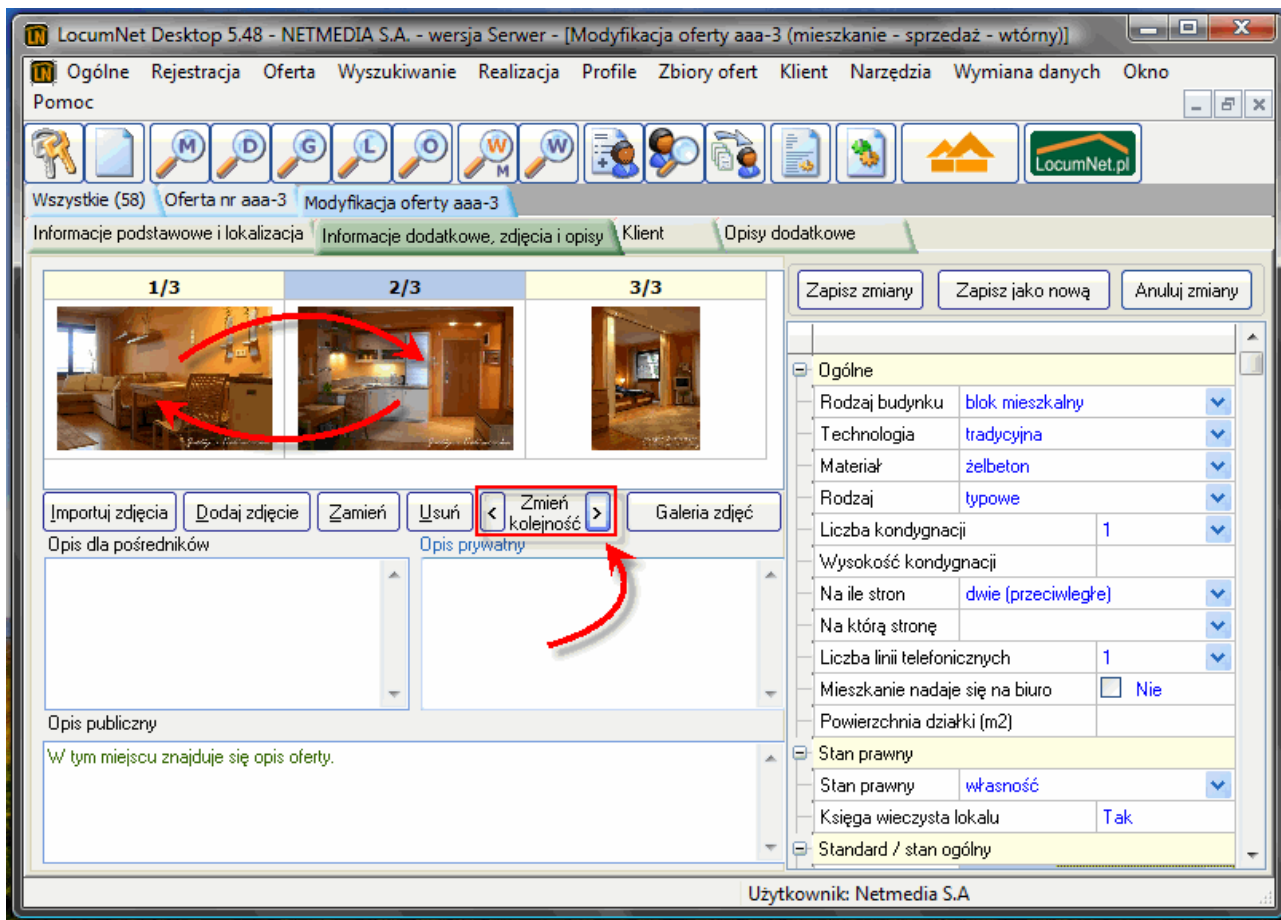
WAŻNE!!!

Po dokonaniu pierwszego eksportu należy ponownie zalogować się do panelu i zaznaczyć check box dodatkowo przy polu: **Eksportuj oferty nieaktywne**.

Przy pierwszej wysyłce program wysyła całą bazę ofert aktywnych w programie. Po dokonaniu eksportu zapisuje w tym polu jego datę (w systemie zapamiętuje też dokładną godzinę). Następnie przy eksporcie program wysyła różnice czyli wybiera tylko te oferty, które są nowe lub zostały zmodyfikowane od ostatniej wysyłki. W razie problemów z ofertami, które zostały już wysłane a modyfikacja przypadkowo ich nie wysyła ponownie, można cofnąć ręcznie datę ostatniej wysyłki co wymusi wysłanie ofert ponownie.

5. Należy zdefiniować ilość przesyłanych zdjęć na **9**.

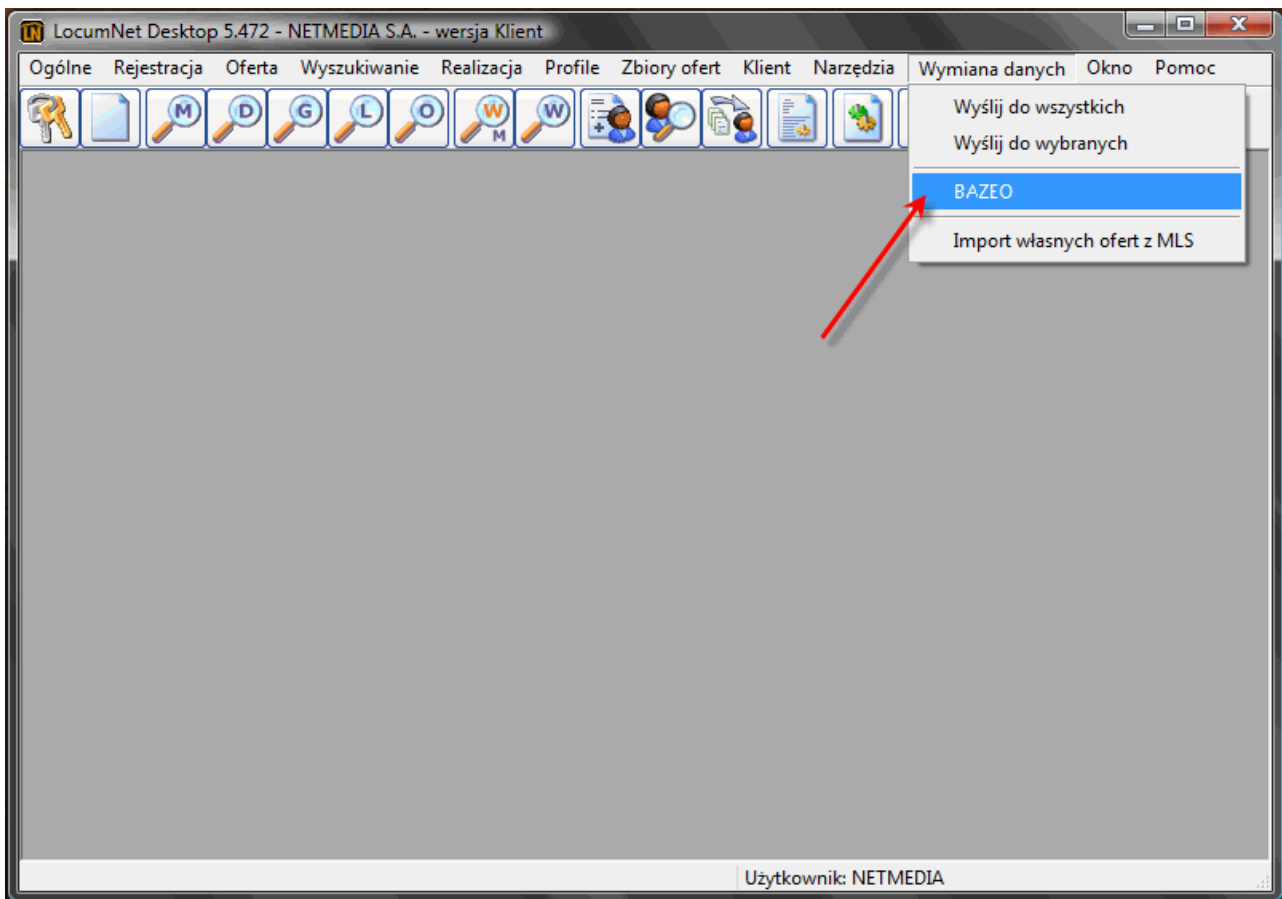
Bazeo.pl przyjmuje 9 zdjęć do ofert, natomiast w programie przy ofercie wprowadzone jest 15 zdjęć. Przy eksporcie program wysła pierwsze 9 zdjęć. Kolejność zdjęć można ustawić w modyfikacji oferty w zakładce „Informacje dodatkowe i zdjęcia” zgodnie z poniższym screenem:



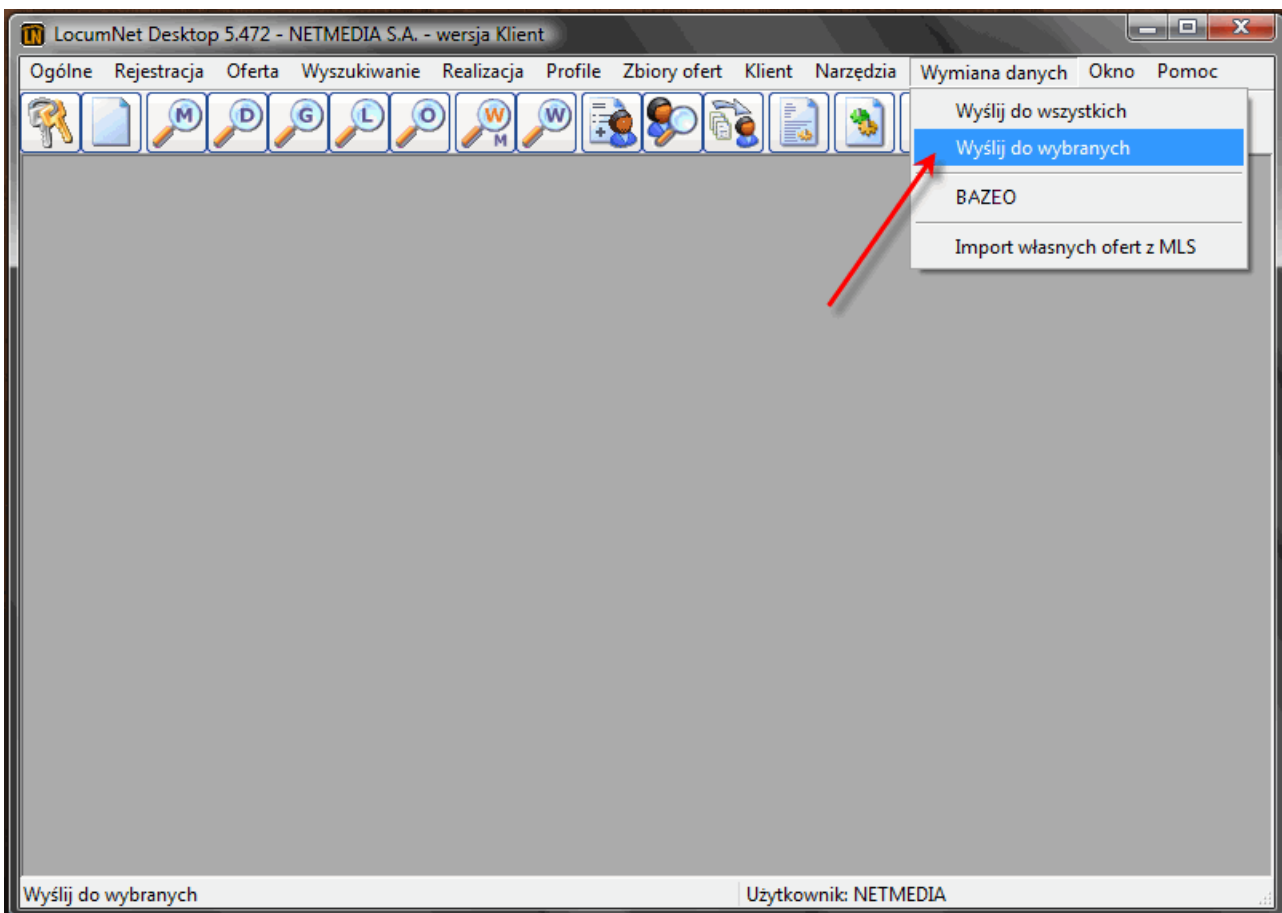
Aktywny profil, tak jak każdy inny aktywny, pojawi się pod menu **Wymiana danych**.

Wysyłki na portal można dokonać na 3 sposoby:

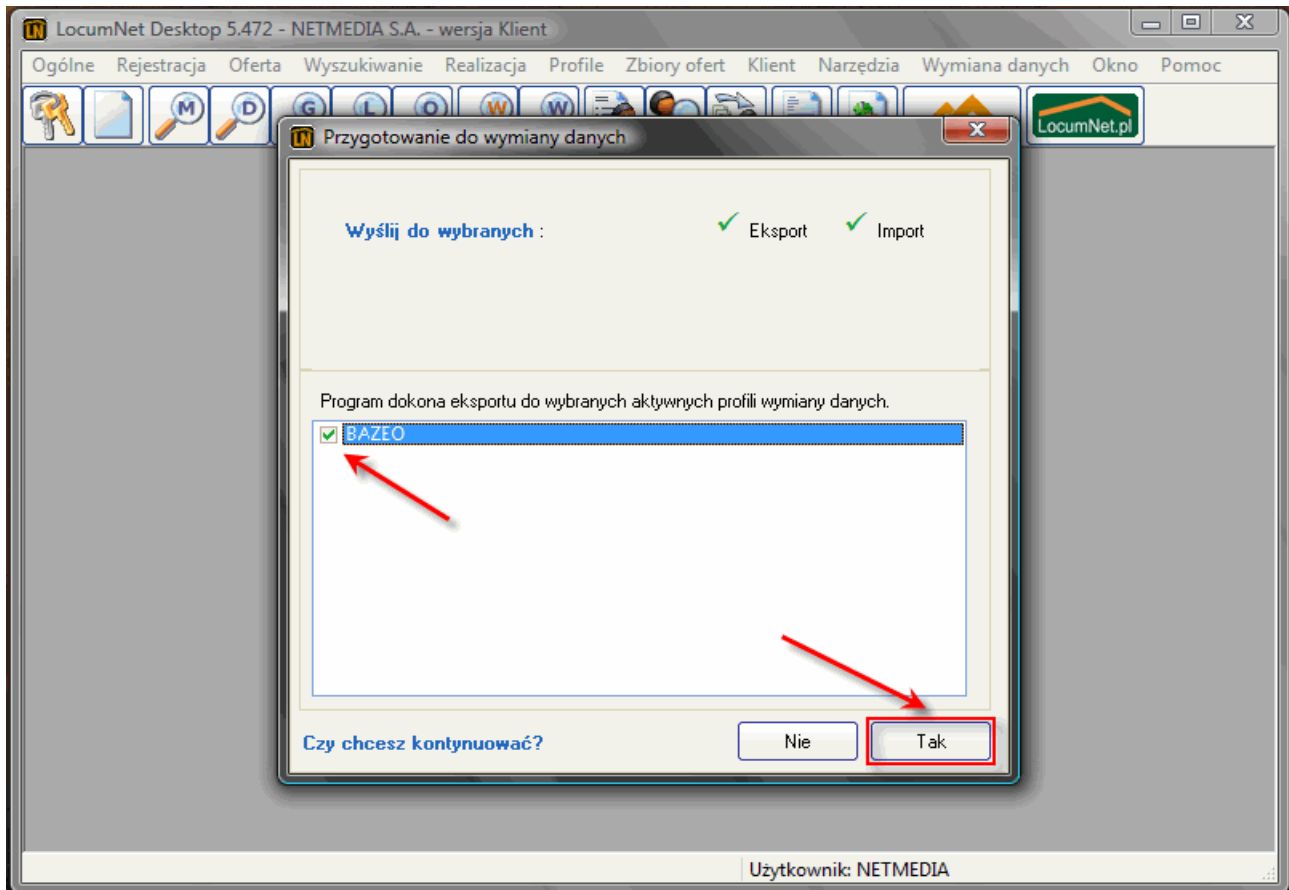
1. Tylko na portal poprzez kliknięcie na pozycję **BAZEO** w menu **Wymiana danych**



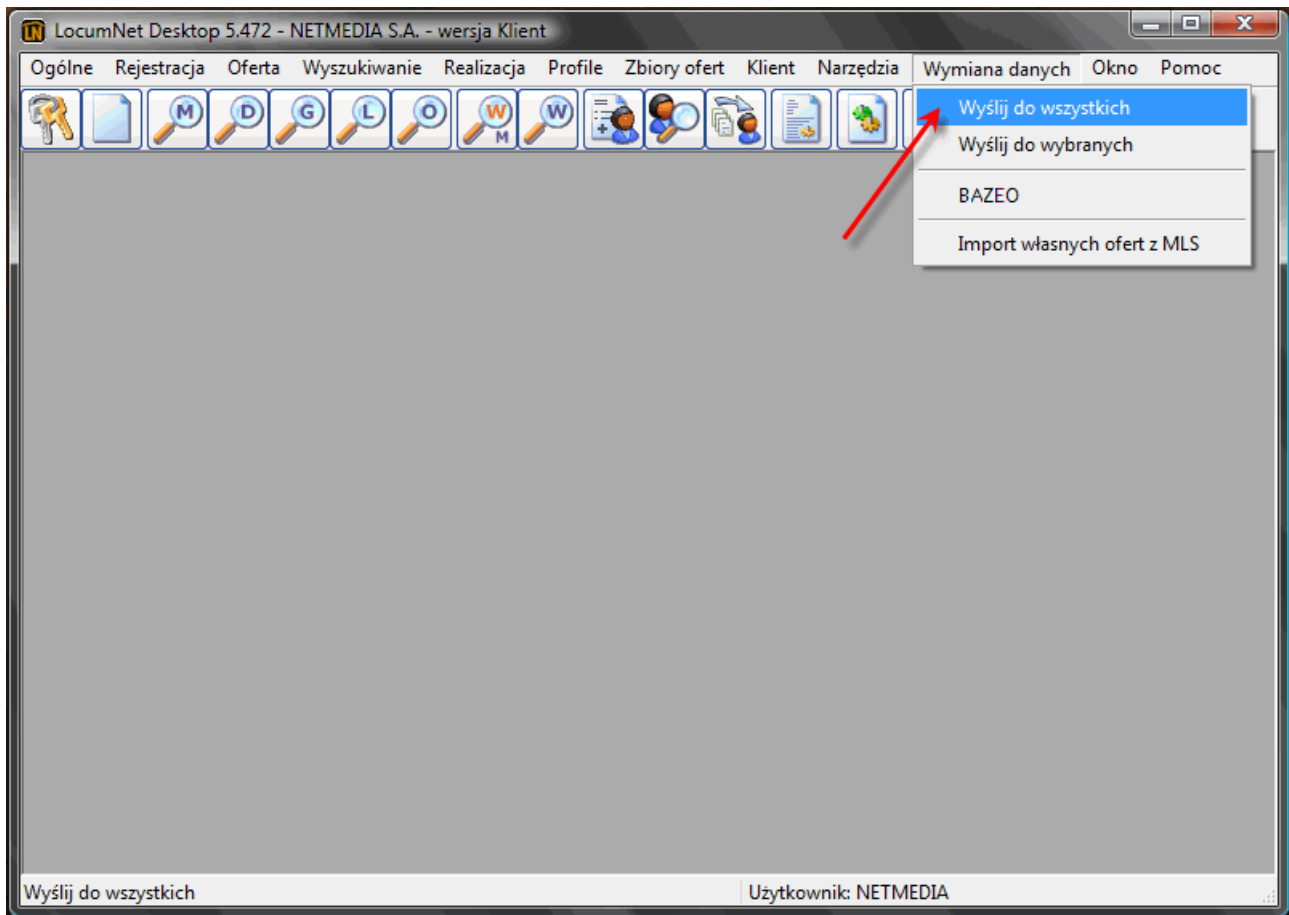
2. Poprzez opcję **Wymiana danych > Wyślij do wybranych**, gdzie można zaznaczyć z listy aktywnych profili tylko te, na które oferty mają zostać wysłane.



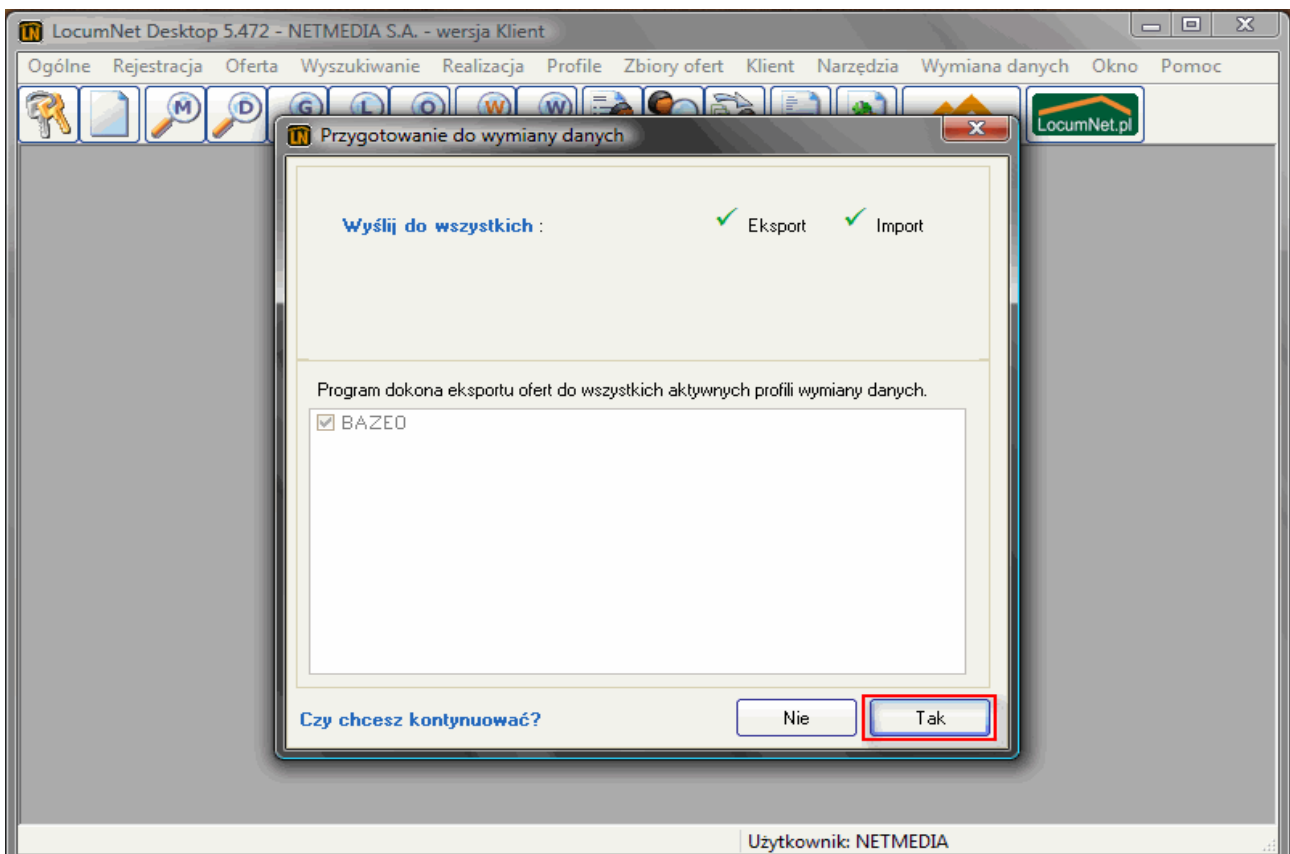
Następnie z listy aktywnych profili należy zaznaczyć dany portal na który mają zostać wysłane oferty i kliknąć na przycisk **TAK**.



3. Poprzez opcję **Wymiana danych > Wyslij do wszystkich**. W tym przypadku program wysła oferty do wszystkich aktywnych profili wymiany danych.



Przed dokonaniem wysyłki program wyświetla listę profili na które wyśle oferty. Należy potwierdzić wysyłkę



klikając na przycisk **TAK**.